

सामान्यमा यो प्रणालीबारे, अध्यागमन र रेसिडेन्सी प्रक्रियाहरूबारे तथा दर्ता भएका समर्थन गर्ने संस्थाहरूबारे, आदि थप जानकारीको लागि मुनि उल्लेख गरिएकाहरूसित सोधपुछ गर्नुहोस्:

न्याय मन्त्रालय

कार्यालयको नाम	ठेगाना	सम्पर्क ठेगाना
सार्वजनिक सम्बन्ध सेक्सन, सामान्य मामिला प्रभाग, न्याय मन्त्रालयको अध्यागमन सेवा एजेन्सी	1-1-1 Kasumigaseki, Chiyoda-ku, Tokyo	03-3580-4111
सामान्य मामिला प्रभाग सप्पोरो क्षेत्रीय अध्यागमन सेवा कार्यालय	सप्पोरो तेस्रो संयुक्त सरकारी भवन, 12 Odori-Nishi, Chuo-ku, Sapporo City, Hokkaido	011-261-7502 (मुख्य)
सामान्य मामिला प्रभाग सेन्दाई क्षेत्रीय अध्यागमन सेवा कार्यालय	सेन्दाई दोस्रो कानुनी मामलाको संयुक्त सरकारी भवन, 1-3-20 Gorin, Miyagino-ku, Sendai City, Miyagi	022-256-6076 (मुख्य)
व्यवसाय र रोजगार निरीक्षण विभाग नं. ३ टोकियो क्षेत्रीय अध्यागमन सेवा कार्यालय	5-5-30 Konan, Minato-ku, Tokyo	0570-034-259 (अतिरिक्त लाइन नं. 330)
सामान्य मामिला प्रभाग योकोहामा जिल्ला अध्यागमन सेवा कार्यालय, टोकियो क्षेत्रीय अध्यागमन सेवा कार्यालय	10-7 Torihama-cho, Kanazawa-ku, Yokohama City, Kanagawa	045-769-1720 (मुख्य)
नागोया क्षेत्रीय अध्यागमन सेवा कार्यालय - स्वीकृति / सामाजिक एकीकरण सम्बन्धि → निरीक्षण व्यवस्थापन विभाग "विशिष्ट सीप" निवासको स्थिति सम्बन्धि → व्यवसाय र रोजगार निरीक्षण विभाग नं. २	5-18, Shoho-cho, Minato-ku, Nagoya City, Aichi Prefecture	निरीक्षण व्यवस्थापन विभाग 052-559-2112 व्यवसाय र रोजगार निरीक्षण विभाग नं. २ 052-559-2110
सामान्य मामिला प्रभाग ओसाका क्षेत्रीय अध्यागमन सेवा कार्यालय	1-29-53 Nankou Kita, Suminoe-ku, Osaka City, Osaka	06-4703-2100 (मुख्य)
सामान्य मामिला प्रभाग कोबे जिल्ला अध्यागमन सेवा कार्यालय, ओसाका क्षेत्रीय अध्यागमन सेवा कार्यालय	कोबे स्थानिय संयुक्त सरकारी भवन, 29 Kaigan-dori, Chuo-ku, Kobe City, Hyogo	078-391-6377 (मुख्य)
स्थिति विभाग हिरोशिमा क्षेत्रीय अध्यागमन सेवा कार्यालय	हिरोशिमा कानुनी मामिलाको सरकारी भवन, 2-31 Kami-hacchobori, Naka-ku, Hiroshima City, Hiroshima	082-221-4412
सामान्य मामिला प्रभाग ताकामात्सु क्षेत्रीय अध्यागमन सेवा कार्यालय	ताकामात्सु कानुनी मामिलाको संयुक्त सरकारी भवन 1-1 Marunouchi, Takamatsu City, Kagawa	087-822-5852 (मुख्य)
सामान्य मामिला प्रभाग फुकुओका क्षेत्रीय अध्यागमन सेवा कार्यालय	फुकुओका कानुनी मामिला सरकारी कम्प्लेक्स नं. १ 3-5-25 Maizuru, Chuo-ku, Fukuoka City, Fukuoka	092-717-5420 (मुख्य)
स्थिति प्रभाग नाहा जिल्ला अध्यागमन सेवा कार्यालय, फुकुओका क्षेत्रीय अध्यागमन सेवा कार्यालय	नाहा पहिलो स्थानिय संयुक्त सरकारी भवन, 1-15-15 Higawa, Naha City, Okinawa	098-832-4186

- "विशिष्ट सीप" निवासको स्थितिबारे थप जानकारीको लागि न्याय मन्त्रालयको वेबसाइट हेर्नुहोस्।
→ "न्याय मन्त्रालय निर्दिष्ट सीप भएको कामदार" सर्च गर्नुहोस्

निर्दिष्ट उद्योग क्षेत्रहरूबारे थप जानकारीको लागि न्याय मन्त्रालयको वेबसाइट हेर्नुहोस्



प्रतिभाशाली विदेशीको लागि नयाँ स्वीकृति प्रणाली अप्रिल १, २०१९ देखि सुरु हुन्छ!



नयाँ निवासको स्थिति

“निर्दिष्ट सीप भएको कामदार”

बनाइएको छ.

खास विशेषज्ञता र सीप भएका विदेशीहरूलाई स्विकार्ने प्रणाली, जसले श्रम अभावको अवस्थामा तुरुन्तै काम सुरु गर्न सक्छन्।



निर्दिष्ट सीप भएको कामदार (१) *

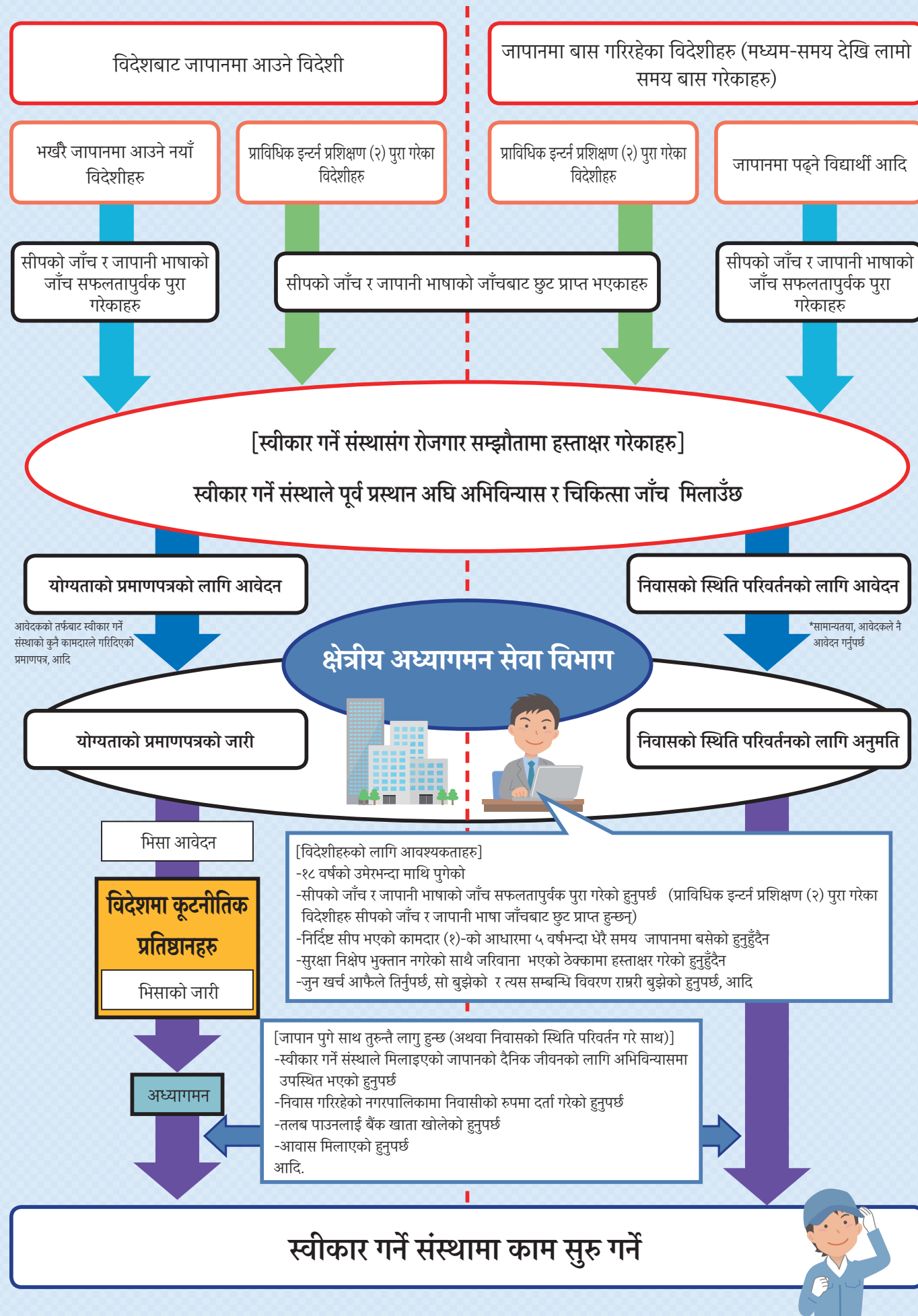
निर्दिष्ट उद्योग क्षेत्रहरूको विशेष ज्ञान अथवा अनुभव चाहिने काम गर्ने विदेशीहरूलाई लागु हुने निवासको स्थिति हो

- बस्ने अवधि: हरेक वर्ष, हरेक ६ महिना अथवा हरेक ४ महिनामा नवीकरण गरिने, बढीमा जम्मा ५ वर्षसम्म
- सीपको स्तर: परिक्षाबाट प्रमाणित भएको, आदि (प्राविधिक इन्टर्न प्रशिक्षण (२) पूरा गरेकाहरू परीक्षाबाट छुट प्राप्त हुन्छन्, आदि)
- जापानी भाषा स्तर: दैनिक जीवनमा अनि काम गर्ने ठाउँमा प्रयोग गर्न चाहिने जापानी भाषा राम्रोसँग आउने, जुन कुरा जाँचद्वारा आदि पुष्टि गरिनुपर्छ (प्राविधिक इन्टर्न प्रशिक्षण (२) पूरा गरेकाहरू परीक्षाबाट आदि छुट प्राप्त हुन्छन्)
- परिवारको सदस्यहरू संलग्न हुने: साधारणतया अनुमति छैन
- स्वीकार गर्ने संस्था वा दर्ता भएका समर्थन गर्ने संस्थाहरूद्वारा समर्थन पाउनको लागि योग्य

* "निर्दिष्ट सीप भएको कामदार" -को दुइटै किसिम छन्, निर्दिष्ट सीप भएको कामदार (१) र निर्दिष्ट सीप भएको कामदार (२)। निर्दिष्ट सीप भएको कामदार (२) चाहिँ काम गरिरहेका विदेशीहरू, जुन कामको लागि निर्दिष्ट उद्योग क्षेत्रहरूमा विशेषज्ञ सीप चाहिन्छ।

न्याय मन्त्रालयको अध्यागमन सेवा एजेन्सी

निर्दिष्ट सीप भएको कामदार (१)-लाई स्विकार्ने कार्यविधिको अवलोकन



निर्दिष्ट उद्योग क्षेत्रहरू र जागिर

निर्दिष्ट उद्योग क्षेत्रहरू	उद्योग क्षेत्रको योग्य मन्त्रालय वा निकाय	संलग्न हुने जागिरहरू
1 नर्सिङ्ग स्याहार सुहार	स्वास्थ्य, श्रम र कल्याण मन्त्रालय	- नर्सले गर्ने स्याहार (बिरामीको शारीरिक र मानसिक अवस्था अनुसार नुहाउन मद्दत दिने, खुवाउने र उत्सर्जन गर्न मद्दत गर्ने), यस सम्बन्धि अरु समर्थन सेवाहरू (मनोरञ्जन र कार्यात्मक प्रशिक्षणको सहयोग, आदि) याद गर्नुहोस्: भ्रमण सेवा समावेश हुँदैन (एउटा [१] परिक्षा कोटी)
2 भवन सरसफाई व्यवस्थापन		- भवनको भित्री भागको सरसफाई (एउटा [१] परिक्षा कोटी)
3 मेशिनका भागहरू र उपकरणसँग सम्बन्धित उद्योगहरू		- कास्टिङ - मेटल प्रेस - फिनिसिङ - वेल्डिङ - फोर्जिङ - फ्याक्ट्री शिट मेटल वर्क - मेशिन निरीक्षण - ड्राइ कास्टिङ - फ्लेटिङ - मेशिनको मर्मत-सम्भार - मेशिनिङ - आल्मुनियम एनोडाइजिङ - रंगरोपन (१३ वटा परिक्षा कोटी)
4 औद्योगिक मेशिनरी उद्योग	अर्थव्यवस्था, व्यापार र उद्योग मन्त्रालय	- कास्टिङ - रंगरोपन - फिनिसिङ - विद्युतीय उपकरणको एसेम्बलिङ - वेल्डिङ - फोर्जिङ - फलामको काम - मेशिन निरीक्षण - फ्रिन्टेड सर्किट बोर्ड उत्पादन गर्ने - औद्योगिक प्याकेजिङ - ड्राइ कास्टिङ - फ्लेटिङ - मेशिनको मर्मत-सम्भार - प्लास्टिक मोल्डिङ - मेशिनिङ - फ्लेटिङ - इलेक्ट्रोनिक उपकरणको एसेम्बलिङ - मेटल प्रेस (१८ वटा परिक्षा कोटी)
5 इलेक्ट्रिक, इलेक्ट्रोनिक र जानकारी उद्योगहरू		- मेशिनिङ - फिनिसिङ - फ्रिन्टेड सर्किट बोर्ड उत्पादन गर्ने - औद्योगिक प्याकेजिङ - मेटल प्रेस - मेशिनको मर्मत-सम्भार - प्लास्टिक मोल्डिङ - फ्याक्ट्री शिट मेटल वर्क - इलेक्ट्रोनिक उपकरणको एसेम्बलिङ - रंगरोपन - फ्लेटिङ - विद्युतीय उपकरणको एसेम्बलिङ - वेल्डिङ (१३ वटा परिक्षा कोटी)
6 निर्माण उद्योग	भूमि, पूर्वाधार, यातायात, र पर्यटन मन्त्रालय	- ढलान सम्बन्धि निर्माण - अर्थ-वर्क - आन्तरिक फिनिसिङ/सामग्री माउन्टिङ - प्लास्टिङ - रुफिङ - कन्क्रिट पम्पिङ - दूरसञ्चारहरू - सुरुङ र प्रोपल्सन - सबल गराउने निर्माण - निर्माण मेशिनरी तथा निर्माण - बार जोर्नीहरूलाई सबल बनाउने - मचान - सिकर्मी - प्लम्बिङ - भवन शिट मेटल वर्क - गर्मी-प्रतिधारण र शीतल-प्रतिधारण - स्प्रे युरेथेन इन्सुलेशन - अफ-शोर सिमिल इन्जिनियरिङ (१८ वटा परिक्षा कोटी)
7 पानी जहाज निर्माण र पानी जहाज मेशिनरी उद्योग		- वेल्डिङ - फिनिसिङ - रंगरोपन - मेशिनिङ - फलामको काम - विद्युतीय उपकरणको एसेम्बलिङ (६ वटा परिक्षा कोटी)
8 अटोमोबाइल मर्मत-सम्भार		अटोमोबाइल दैनिक निरीक्षण र मर्मत-सम्भार, नियमित निरीक्षण र मर्मत-सम्भार, डिसएसेम्ब्ली (एउटा [१] परिक्षा कोटी)
9 उड्डयन उद्योग		- विमानस्थल ग्राउण्ड ह्याण्डलिङ (भूमि मार्गनिर्देशन समर्थन सेवाहरू, सामान र ढुवानी ह्यान्डलिङ सेवाहरू) - विमान मर्मत-सम्भार (विमानको मर्मत र विमानको उपकरणको मर्मत, आदि) (दुइटा [२] परिक्षा कोटी)
10 होटेल सम्बन्धि उद्योग		आवासको सेवाहरू गर्ने, जस्तै: अगाडिको डेस्कमा काम गर्ने, योजनाबद्ध/सार्वजनिक सम्बन्धहरू, सत्कार, रेस्टुरेन्ट सेवाहरू (एउटा [१] परिक्षा कोटी)
11 कृषि		- सामान्य अन्न खेतीपाती (खेती व्यवस्थापन, कृषि उत्पादनहरूको संग्रह/शिपिङ/क्रमबद्ध, आदि) - सामान्य पशुधन पाल्ने (पालेको व्यवस्थापन, पशुधन उत्पादनहरूको संग्रह/शिपिङ/क्रमबद्ध, आदि) (दुइटा [२] परिक्षा कोटी)
12 माछा पालन र अक्वाकल्चर	कृषि, वन र माछापालनको मन्त्रालय	- माछा पालन (माछा मार्ने गियरको उत्पादन र मर्मत, समुद्री जनावर र बोटबिरुवाहरूलाई खोज्ने, माछा मार्ने गियर र मेशिनरीको सन्चालन, समुद्री जनावर र बोटबिरुवाहरूलाई समाल्ने, समातेको समुद्री जनावर र बोटबिरुवाहरूको प्रशोधन र भण्डारण, स्वास्थ्य र सुरक्षा सुनिश्चित गर्ने, आदि) - अक्वाकल्चर उद्योग (उत्पादन, अक्वाकल्चर सामग्रीको मर्मत र व्यवस्थापन, पालेको व्यवस्थापन, अक्वाकल्चर जनावर र बोटबिरुवाको संग्रह (कटाई) र प्रशोधन, स्वास्थ्य र सुरक्षा सुनिश्चित गर्ने, आदि) (दुइटा [२] परिक्षा कोटी)
13 खाना र पेय पदार्थको उत्पादन		सामान्य खाना तथा पेय पदार्थ उत्पादन (खाना तथा पेय पदार्थको उत्पादन/प्रशोधन र स्वास्थ्य तथा सुरक्षा (रक्सी बाहेक)) (एउटा [१] परिक्षा कोटी)
14 खाद्य सेवा उद्योग		सामान्य रेस्टुरेन्ट उद्योग (खाना तथा पेय पदार्थको प्रशोधन, ग्राहक सेवा, पसलको व्यवस्थापन) (एउटा [१] परिक्षा कोटी)

प्रश्न र जवाफ

प्रश्न: के आफ्नो देशमा पाएको शैक्षिक पृष्ठभूमि हुनुपर्छ?

जवाफ: आवेदकको शैक्षिक पृष्ठभूमिको सन्दर्भमा खास आवश्यकता छैन। तापनि, निर्दिष्ट सीप भएको कामदारको लागि न्यूनतम उमेरको आवश्यकता छ: उनीहरू १८ वर्ष भन्दा माथि पुगेको हुनुपर्छ।

प्रश्न: निर्दिष्ट सीप भएको कामदार (२) कुन-कुन क्षेत्रमा स्वीकारिन्छ?

जवाफ: "निर्माण उद्योग" तथा "पानी जहाज निर्माण र पानी जहाज मेशिनरी उद्योग" -को लागि स्वीकारिन्छ

प्रश्न: प्राविधिक इन्टर्न प्रशिक्षण (२)-बाट निर्दिष्ट सीप भएको कामदार (१)-लाई परिवर्तन हुँदा, प्राविधिक इन्टर्न प्रशिक्षणको गतिविधि र निर्दिष्ट सीप भएको कामदारको गतिविधि बीच कतिको मिलेको हुनुपर्छ?

जवाफ: निर्दिष्ट सीप भएको कामदारको विदेशीहरूले गरिएका गतिविधिहरू र प्राविधिक इन्टर्न प्रशिक्षण (२)को गतिविधिहरू बीच कतिको मिलेको हुनुपर्छ भन्ने कुरा हरेक क्षेत्रको आवेदन दिशानिर्देशनमा तोकेरै बताइएको छ। कृपया दिशानिर्देशनमा हेर्नुहोस्।