

1 এপ্রিল, 2019 থেকে শুরু হওয়া নতুন বিদেশী
নাগরিকদের গ্রহণের জন্য ব্যবস্থা।



একটি নতুন স্ট্যাটাস অফ রেসিডেন্স "নির্দিষ্ট দক্ষ শ্রমিক"

সৃষ্টি করা হয়েছে

গুরুতর শ্রম ঘাটতির পরিস্থিতি মোকাবেলা করার জন্য, এটি বিদেশী নাগরিকদের গ্রহণ করার জন্য একটি ব্যবস্থা, যাদের একটি নির্দিষ্ট মাত্রার বিশেষ জ্ঞান ও দক্ষতা রয়েছে এবং যারা অবিলম্বে কাজ শুরু করতে সক্ষম।



নির্দিষ্ট দক্ষ শ্রমিক (i)*

এটি বিদেশী নাগরিকদের জন্য প্রযোজ্য একটি স্ট্যাটাস অফ রেসিডেন্স, যারা নির্দিষ্ট শিল্প খাতে কাজ করেন, যে সকল কাজে যথেষ্ট জ্ঞান বা অভিজ্ঞতার প্রয়োজন হয়।

- অবস্থানের সময় কাল: সর্বোচ্চ মোট 5 বছর পর্যন্ত অবস্থানের জন্য প্রতি বছর, প্রতি 6 মাস বা প্রতি 4 মাস পরে নবায়ন করা হয়
- দক্ষতার মান: পরীক্ষা ইত্যাদি দ্বারা নিশ্চিত করা হয়। (যারা সফলভাবে কারিগরি ইন্টার্ন প্রশিক্ষণ(ii) সম্পন্ন করেছেন তাদেরকে পরীক্ষা থেকে অব্যাহতি দেয়া হয়)
- জাপানি ভাষার লেভেল: দৈনন্দিন জীবন এবং কর্মক্ষেত্রে প্রয়োজনীয় জাপানিজ ভাষার দক্ষতা, পরীক্ষা ইত্যাদির মাধ্যমে নিশ্চিত করার প্রয়োজন আছে (যারা সফলভাবে কারিগরি ইন্টার্ন প্রশিক্ষণ(ii) সম্পন্ন করেছেন তাদেরকে পরীক্ষা ইত্যাদি থেকে অব্যাহতি দেয়া হয়)
- পরিবারের সদস্যদের সহগামী হওয়া: মূলত অনুমতি দেয়া হয় না।
- গ্রহণকারী সংস্থা বা নিবন্ধিত সহায়তাকারী সংস্থা কর্তৃক সহায়তা পাওয়ার যোগ্য

* "নির্দিষ্ট দক্ষ শ্রমিকের" দুটি প্রকারভেদ আছে, নির্দিষ্ট দক্ষ শ্রমিক (i) এবং নির্দিষ্ট দক্ষ শ্রমিক (ii)। নির্দিষ্ট দক্ষ শ্রমিক (ii) হল বিদেশী নাগরিকদের জন্য একটি স্ট্যাটাস অফ রেসিডেন্স, যারা শিল্প খাতে কাজ করেন, যে সকল কাজে নিপুণ দক্ষতার প্রয়োজন হয়।

সাধারণ পদ্ধতি, অভিবাসন ও বসবাসের কার্যপ্রণালী এবং নিবন্ধিত সহায়তাকারী সংস্থা ইত্যাদি সম্পর্কে বিশদ জানতে নিচে অনুসন্ধান করুন।

বিচার মন্ত্রণালয়

কার্যালয়ের নাম	ঠিকানা	যোগাযোগের বিস্তারিত
জনসংযোগ বিভাগ, জেনারেল অ্যাকাডেমি ডিভিশন, ইমিগ্রেশন সার্ভিস এজেন্সি, বিচার মন্ত্রণালয়	1-1-1 কাসুমিগাসেকি, চিয়োদা-কু, টোকিও	03-3580-4111
জেনারেল অ্যাকাডেমি ডিভিশন সাপ্পোরো রিজিওনাল ইমিগ্রেশন সার্ভিসেস ব্যুরো	সাপ্পোরো খার্ড জয়েন্ট গভার্নমেন্ট বিল্ডিং, 12 অদোরি-নিশি, চুও-কু, সাপ্পোরো সিটি, হোকাইডো	011-261-7502 (প্রধান)
জেনারেল অ্যাকাডেমি ডিভিশন সেন্দাই রিজিওনাল ইমিগ্রেশন সার্ভিসেস ব্যুরো	সেন্দাই সেকেন্ড লিগ্যাল অ্যাকাডেমি জয়েন্ট গভার্নমেন্ট বিল্ডিং, 1-3-20 গোরিন, মিয়াগিনো-কু, সেন্দাই সিটি, মিয়াগি	022-256-6076 (প্রধান)
ব্যবসা ও কর্মসংস্থান পরীক্ষণ বিভাগ নং 3 টোকিও রিজিওনাল ইমিগ্রেশন সার্ভিসেস ব্যুরো	5-5-30 কোনান, মিনাতো-কু, টোকিও	0570-034-259 (এক্সটেনশন. 330)
জেনারেল অ্যাকাডেমি ডিভিশন ইয়োকোহামা ডিসট্রিক্ট ইমিগ্রেশন সার্ভিসেস অফিস, টোকিও রিজিওনাল ইমিগ্রেশন সার্ভিসেস ব্যুরো	10-7 তোরিহামা-চো, কানাজাওয়া-কু, ইয়োকোহামা সিটি, কানাগাওয়া	045-769-1720 (প্রধান)
নাগোয়া রিজিওনাল ইমিগ্রেশন সার্ভিসেস ব্যুরো - গ্রহণ / সামাজিক অঙ্গীভূতকরণ সম্পর্কিত → পরীক্ষণ ব্যবস্থাপনা বিভাগ - "নির্দিষ্ট দক্ষতা" রেসিডেন্সিয়াল স্ট্যাটাস সম্পর্কিত → ব্যবসা ও কর্মসংস্থান পরীক্ষণ বিভাগ নং 2	5-18, শোহো-চো, মিনাতো-কু, নাগোয়া সিটি, আইচি	পরীক্ষণ ব্যবস্থাপনা বিভাগ 052-559-2112 ব্যবসা ও কর্মসংস্থান পরীক্ষণ বিভাগ নং 2 052-559-2110
জেনারেল অ্যাকাডেমি ডিভিশন ওসাকা রিজিওনাল ইমিগ্রেশন সার্ভিসেস ব্যুরো	1-29-53 নানকো কিতা, সুমিনো-কু, ওসাকা সিটি, ওসাকা	06-4703-2100 (প্রধান)
জেনারেল অ্যাকাডেমি ডিভিশন কোবে ডিসট্রিক্ট ইমিগ্রেশন সার্ভিসেস অফিস, ওসাকা রিজিওনাল ইমিগ্রেশন সার্ভিসেস ব্যুরো	কোবে লোকাল জয়েন্ট গভার্নমেন্ট বিল্ডিং, 29 কাইগান-দোরি, চুও-কু, কোবে সিটি, হিযোগো	078-391-6377 (প্রধান)
হিরোশিমা রিজিওনাল ইমিগ্রেশন সার্ভিসেস ব্যুরো ব্যুরো / রেসিডেন্ট স্ক্রীনিং ডিপার্টমেন্ট	হিরোশিমা লিগ্যাল অ্যাকাডেমি জয়েন্ট গভার্নমেন্ট বিল্ডিং 2-31 কামি-হাচোবোরি, নাকা-কু, হিরোশিমা	082-221-4412
জেনারেল অ্যাকাডেমি ডিভিশন তাকামাতসু রিজিওনাল ইমিগ্রেশন সার্ভিসেস ব্যুরো	তাকামাতসু লিগ্যাল অ্যাকাডেমি জয়েন্ট গভার্নমেন্ট বিল্ডিং 1-1 মারুনোচি. তাকামাতসু সিটি, কাগাওয়া	087-822-5852 (প্রধান)
জেনারেল অ্যাকাডেমি ডিভিশন ফুকুওকা রিজিওনাল ইমিগ্রেশন সার্ভিসেস ব্যুরো	ফুকুওকা লিগ্যাল অ্যাকাডেমি জয়েন্ট গভার্নমেন্ট বিল্ডিং কমপ্লেক্স নং 1 3-5-25 মাইজুরু, চুও-কু, ফুকুওকা সিটি, ফুকুওকা	092-717-5420 (প্রধান)
স্ট্যাটাস ডিভিশন নাহা ডিসট্রিক্ট ইমিগ্রেশন সার্ভিসেস অফিস, ফুকুওকা রিজিওনাল ইমিগ্রেশন সার্ভিসেস ব্যুরো	নাহা ফার্স্ট লিগ্যাল অ্যাকাডেমি জয়েন্ট গভার্নমেন্ট বিল্ডিং 1-15-15 হিগাওয়া, নাহা সিটি, ওকিনাওয়া	098-832-4186

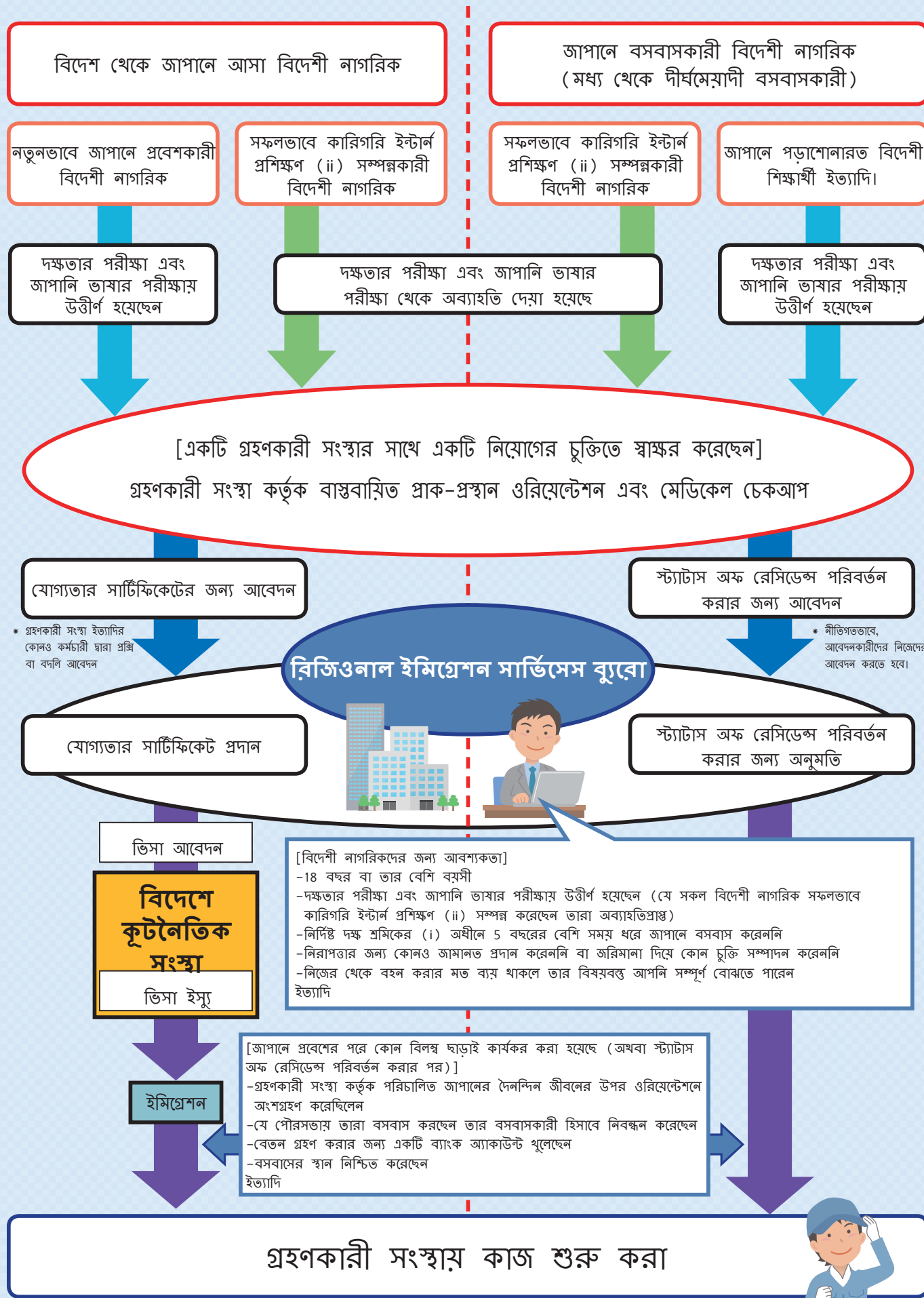
- "নির্দিষ্ট দক্ষতা" রেসিডেন্সিয়াল স্ট্যাটাস সম্পর্কে আরো তথ্যের জন্য দয়া করে বিচার মন্ত্রণালয়ের ওয়েবসাইট দেখুন
→ "বিচার মন্ত্রণালয় নির্দিষ্ট দক্ষ শ্রমিক" অনুসন্ধান করুন

নির্দিষ্ট শিল্প খাতে সম্পর্কে তথ্যের জন্য দয়া করে বিচার মন্ত্রণালয়ের ওয়েবসাইট দেখুন



ইমিগ্রেশন সার্ভিস এজেন্সি অফ জাপান

নির্দিষ্ট দক্ষ শ্রমিক (i) গ্রহণের জন্য ব্যবস্থার সংক্ষিপ্ত বিবরণ



নির্দিষ্ট শিল্প খাত এবং কাজ

নির্দিষ্ট শিল্প খাত	উপযুক্ত শিল্প খাতের মন্ত্রণালয় বা সংস্থা	জড়িত হওয়া কাজ
1. নার্সিং কেয়ার	স্বাস্থ্য, শ্রম ও কল্যাণ মন্ত্রণালয়	-নার্সিং কেয়ার ছাড়াও (গোপনে সহায়তা করা, ব্যবহারকারীর শারীরিক ও মানসিক অবস্থার প্রতি সাতাড়া প্রদান করে থাওয়ানো এবং মলমূত্রাদি ত্যাগ করা সহায়তা করা) অন্যান্য সম্পর্কিত সেবা (বিলোপন এবং ত্রিমাসিক প্রশিক্ষণ ইত্যাদিতে সহায়তা করা ইত্যাদি) নোট: পরিদর্শন করার সেবাগুলি অন্তর্ভুক্ত নয় (1টি পরীক্ষার বিভাগ)
2. বিল্ডিং ক্লিনিং ম্যানেজমেন্ট		-ভবনের অভ্যন্তর পরিষ্কার করা (1টি পরীক্ষার বিভাগ)
3. মেশিন পার্টস টুইং ইন্ডাস্ট্রি		-কাস্টিং (চালাই) -মেটাল প্রেস -ফিনিশিং -ওয়েল্ডিং -ফোর্জিং -ফ্যাক্টরি শীট মেটাল ওয়ার্ক -যন্ত্রপাতি পরিষ্কার করা -ডাই কাস্টিং -প্লেটিং -যন্ত্রপাতি রক্ষণাবেক্ষণ -মেশিনিং -অ্যালুমিনিয়াম অ্যানোডাইজিং -পেইন্টিং (13টি পরীক্ষার বিভাগ)
4. ইন্ডাস্ট্রিয়াল মেশিনারি ইন্ডাস্ট্রি	অর্থনীতি, বাণিজ্য ও শিল্প মন্ত্রণালয়	-কাস্টিং -পেইন্টিং -ফিনিশিং -বৈদ্যুতিক যন্ত্রপাতির বিভিন্ন অংশ জোড়া দেওয়া -ওয়েল্ডিং -ফোর্জিং -আইরন ওয়ার্ক -যন্ত্রপাতি পরিষ্কার করা -প্রেসড ওয়ারিং বোর্ড ম্যানুফ্যাকচারিং -ইন্ডাস্ট্রিয়াল প্যাকেজিং -ডাই কাস্টিং -ফ্যাক্টরি শীট মেটাল ওয়ার্ক -যন্ত্রপাতি রক্ষণাবেক্ষণ -প্লাস্টিক মোল্ডিং -মেশিনিং -প্লেটিং -ইলেকট্রনিক যন্ত্রপাতির বিভিন্ন অংশ জোড়া দেওয়া -মেটাল প্রেস (18 টি পরীক্ষার বিভাগ)
5. ইলেকট্রিক, ইলেকট্রনিক্স এন্ড ইনফরমেশন ইন্ডাস্ট্রি		-মেশিনিং -ফিনিশিং -প্রেসড ওয়ারিং বোর্ড ম্যানুফ্যাকচারিং -ইন্ডাস্ট্রিয়াল প্যাকেজিং -মেটাল প্রেস -মেশিন রক্ষণাবেক্ষণ -প্লাস্টিক মোল্ডিং -ফ্যাক্টরি শীট মেটাল ওয়ার্ক -ইলেকট্রনিক যন্ত্রপাতির বিভিন্ন অংশ জোড়া দেওয়া -পেইন্টিং -প্লেটিং -বৈদ্যুতিক যন্ত্রপাতির বিভিন্ন অংশ জোড়া দেওয়া -ওয়েল্ডিং (13টি পরীক্ষার বিভাগ)
6. নির্মাণ শিল্প	ভূমি, অবকাঠামো, পরিবহন, ও পর্যটন মন্ত্রণালয়	-ফর্মওয়ার্ক কনস্ট্রাকশন -আর্থওয়ার্ক -ইনটেরিওর ফিনিশিং / ম্যাটেরিয়াল মডুলিং -প্লাস্টারিং -রুফিং -কংক্রিট পালিশিং -টেলিকমিউনিকেশনস -টানেল এবং প্রপালশন -রিইনফোর্সমেন্ট কনস্ট্রাকশন -কনস্ট্রাকশন মেশিনারি এবং কনস্ট্রাকশন -রিইনফোর্সিং বার জয়েন্টস -মাচার কাজ -ছুতারের কাজ -প্লাস্টার বা জলের কল ইত্যাদির মিশ্র -বিল্ডিং শীট মেটাল ওয়ার্ক -ডাপ ও শীতলতা ধারণ -ইউরেথেন স্প্রেইং হিট ইনসুলেটিং -অফশোর ইঞ্জিনিয়ারিং (18 টি পরীক্ষার বিভাগ)
7. জাহাজ নির্মাণ শিল্প এবং জাহাজ যন্ত্রপাতি শিল্প		-ওয়েল্ডিং -ফিনিশিং -পেইন্টিং -মেশিনিং -আমেরন ওয়ার্ক -বৈদ্যুতিক যন্ত্রপাতির বিভিন্ন অংশ জোড়া দেওয়া (6টি পরীক্ষার বিভাগ)
8. মোটরগাড়ি মেরামত ও রক্ষণাবেক্ষণ		মোটরগাড়ির দৈনন্দিন পরীক্ষা ও রক্ষণাবেক্ষণ, নিয়মিত পরীক্ষা ও রক্ষণাবেক্ষণ, জোড়া অংশ খোলা বা ডিসেম্বলিং (1টি পরীক্ষার বিভাগ)
9. বিমান শিল্প		-বিমানবন্দরের গ্রাউন্ড হ্যান্ডলিং (গ্রাউন্ড ডাইভিং সাপোর্ট সার্ভিস, ব্যাগেজ এবং ফ্রেইট হ্যান্ডলিং সার্ভিস) -বিমানের রক্ষণাবেক্ষণ (বিমান এবং যন্ত্রপাতির রক্ষণাবেক্ষণ ইত্যাদি) (2টি পরীক্ষার বিভাগ)
10. আবাসন শিল্প		আবাসন সেবা প্রদান, যেমন ফ্লট ডেস্কে কাজ করা, পরিকল্পনা / জনসংযোগ, আভিথেযতা, রেন্টের সেবা (1টি পরীক্ষার বিভাগ)
11. কৃষি		-সাধারণ ফসলের চাষ (চাষাবাদ ব্যবস্থাপনা, সংগ্রহ / শিপিং / কৃষি পণ্য বাছাই ইত্যাদি) -সাধারণ পশুপালন (পশুর বংশবৃদ্ধি ব্যবস্থাপনা, সংগ্রহ / শিপিং / প্রাপিসম্পদ পণ্য বাছাই ইত্যাদি) (2 টি পরীক্ষার বিভাগ)
12. মৎস্য ও একুয়াকালচার	কৃষি, বন ও মৎস্য মন্ত্রণালয়	-মৎস্যচাষ (মাছ ধরার গিয়ার উত্পাদন ও মেরামত, সামুদ্রিক প্রাণী ও উদ্ভিদ অনুসন্ধান, মাছ ধরার গিয়ার এবং যন্ত্রপাতি পরিচালনা, সামুদ্রিক প্রাণী ও উদ্ভিদ করায়ত্ত করা, ধৃত বস্তু প্রক্রিয়াজাত ও গুদামজাত করা, স্বাস্থ্য এবং নিরাপত্তা নিশ্চিত করা, ইত্যাদি) -অ্যাকুয়াকালচার শিল্প (অ্যাকুয়াকালচার উপকরণের উত্পাদন, মেরামত ও পরিচালনা, বংশবৃদ্ধি ব্যবস্থাপনা, সংগ্রহ (ফসল কাটা) এবং জলজ প্রাণী ও উদ্ভিদ প্রক্রিয়াজাতকরণ, স্বাস্থ্য এবং নিরাপত্তা নিশ্চিত করা, ইত্যাদি) (2টি পরীক্ষার বিভাগ)
13. খাবার ও পানীয় উৎপাদন শিল্প		সাধারণ খাবার ও পানীয় উৎপাদন (উত্পাদন / প্রক্রিয়াজাতকরণ এবং খাদ্য ও পানীয়ের পুষ্টি ও নিরাপত্তা (মদ ব্যতীত) (1টি পরীক্ষার বিভাগ)
14. খাদ্য পরিবেশা শিল্প		সাধারণ রেস্টোরান্ট শিল্প (খাদ্য ও পানীয় প্রক্রিয়াজাতকরণ, গ্রাহক সেবা, দোকানের ব্যবস্থাপনা) (1টি পরীক্ষার বিভাগ)

প্রায়শই জিজ্ঞাসিত প্রশ্নাবলী

- Q** নিজ দেশের শিক্ষাগত যোগ্যতার প্রয়োজন আছে কি?
- A** আবেদনকারীদের শিক্ষাগত যোগ্যতার জন্য কোনও বিশেষ প্রয়োজনীয়তা নেই। তবে, নির্দিষ্ট দক্ষ শ্রমিকদের জন্য সর্বনিম্ন বয়সের আবশ্যিকতা রয়েছে-তাদের বয়স 18 বছরের বেশি হতে হবে।
- Q** কোন কোন খাতগুলিতে নির্দিষ্ট দক্ষ শ্রমিকদের (ii) স্বীকৃত দেয়া হয়?
- A** "জাহাজ নির্মাণ শিল্প এবং জাহাজ যন্ত্রপাতি" শিল্পের জন্য এটি স্বীকৃত
- Q** কারিগরি ইন্টার্ন প্রশিক্ষণ (ii) থেকে নির্দিষ্ট দক্ষ শ্রমিকের (i) অবস্থার পরিবর্তনের সময়, কারিগরি ইন্টার্ন প্রশিক্ষণ এবং নির্দিষ্ট দক্ষ শ্রমিকের কর্মকাণ্ডের মধ্যে কতটা প্রাসঙ্গিকতার প্রয়োজন রয়েছে?
- A** বিদেশী নাগরিকগণ জড়িত নির্দিষ্ট দক্ষ শ্রমিকের কর্মকাণ্ড এবং কারিগরি ইন্টার্ন প্রশিক্ষণের (ii) কর্মকাণ্ডের মধ্যকার প্রয়োজনীয় প্রাসঙ্গিকতা প্রতিটি খাতের আবেদনের নির্দেশিকায় উল্লেখ করা আছে। নির্দেশিকাটি চেক করুন।