

# 1. 熊本市国際交流会館の施設紹介

地方の国際化が進展するなか、熊本市は交流拠点都市の実現を施策の柱に位置付け、国際交流を市政の重要事業の一つに掲げ、友好姉妹都市との交流推進により市民の国際化を図っています。今後、更に増すであろう市民の皆様の国際化への多様な要請に応えるとともに、在住の外国人の方々への情報サービスを行い、市民と在住外国人の皆様とのふれあいの拠点施設として熊本市国際交流会館が建設されました。

## ◆施設の概要

### 1. 建設規模

鉄筋筋骨コンクリート造、地上7F地下2F

敷地面積 1,656.65㎡建

築面積 1,034.33㎡延床

面積 8,439.65㎡

### 2. 場所

熊本県熊本市中央区花畑町4番18号

### 3. 工期等

着工：平成4年（1992年）7月

竣工：平成6年（1994年）7月

開館日：平成6年（1994年）9月1日

総工費：40億9,000万円



熊本市国際交流会館

### 4. 施設管理

施設の管理運営は、熊本市から指定管理者の指定を受けた一般財団法人熊本市国際交流振興事業団が行っています。最大230名を収容できるホールをはじめ、大広間や会議室、多目的ルームなど大小17もの施設を有し、他には、1Fにカフェコーナー、海外の新聞や雑誌、情報ボード、2Fには新たに開設した熊本市外国人総合相談プラザなどがございます。

## ◆開館時間

ホール、会議室 9：00～11：00

国際交流サポートセンター 9：00～20：00

熊本市外国人総合相談プラザ 10：00～18：00

駐車場・駐輪場 開館時間～22：00

休館日 第2、第4月曜日（月曜日が祝日の場合は、その翌日）

年末年始（12月29日～1月3日）

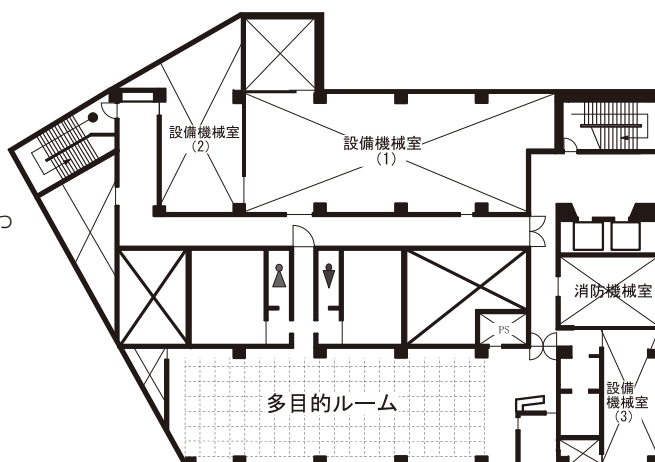
# 各フロアの紹介(全施設にWi-Fiを完備)

(令和2年6月現在)

※ 当館では、ホールや会議室など全施設に熊本県フリーWi-Fiを完備しました。

## B2F

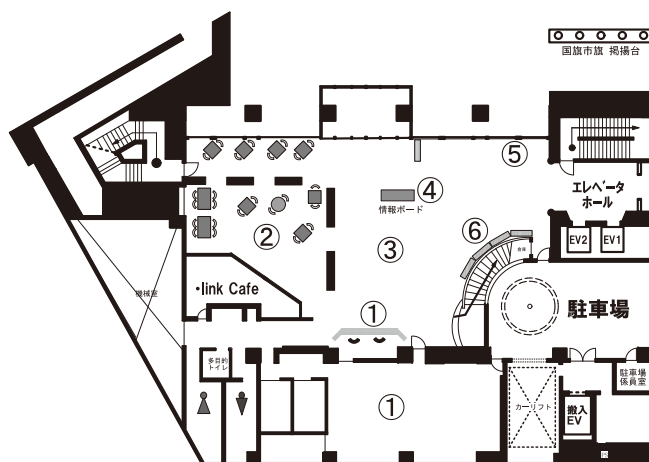
多目的ルーム (定員48名/124㎡)  
床面にフロアカーペットが施され、体操やダンス、太鼓など音楽の練習に最適です。  
※土足のままご利用は出来ません



## 1F

会館の総合受付、リンク・カフェ、エントランスロビーなど

- ① 会館受付  
(熊本市国際交流振興事業団 事務局)
  - ② リンク・カフェ link Cafe
  - ③ パンフレットコーナー
  - ④ 情報ボード、新聞・海外新聞コーナー
  - ⑤ セルフコピーコーナー (有料)
  - ⑥ 観光情報、海外雑誌コーナー
- \* 詳細は「IV. 資料編 新聞・雑誌・機関紙リスト」を参照。

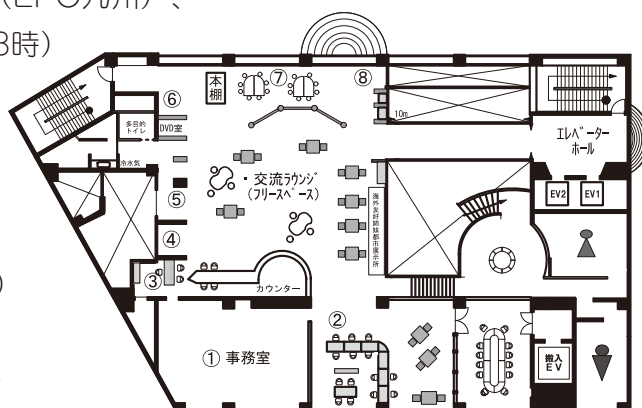


## 2F

国際交流サポートセンター・交流ラウンジ

様々な書籍や情報を収集し提供しています。外国語や日本語を学習、また英国BBC放送の視聴など、どなたでも利用できます。また、「熊本市外国人総合相談プラザ」では、相談員が常駐し多言語で対応しています。

- ① 事務所 (JICAデスク熊本、九州地方ESD活動支援センター九州環境パートナーシップ九州オフィス (EPO九州)、)
- ② 熊本市外国人総合相談プラザ (10時~18時)
- ③ 大学コンソーシアム熊本  
(日曜・月曜・水曜)
- ④ キッズルーム
- ⑤ 留学関係図書コーナー
- ⑥ スマイルステーションコーナー (高校生)
- ⑦ NGO活動スペース (予約制)
- ⑧ 英国BBC & NHKワールド視聴コーナー

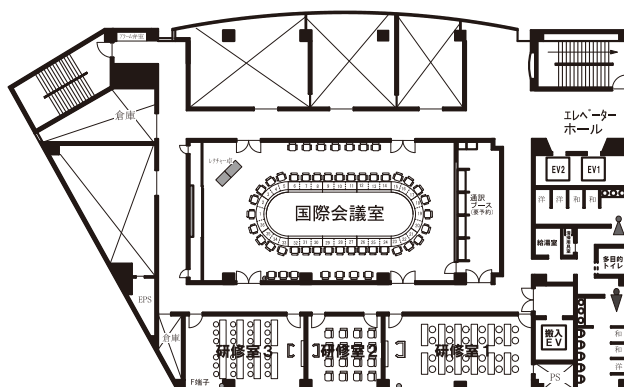


## 各フロアの紹介(全施設にWi-Fiを完備)

### 3F

円卓状での会議や、語学学習、研修など

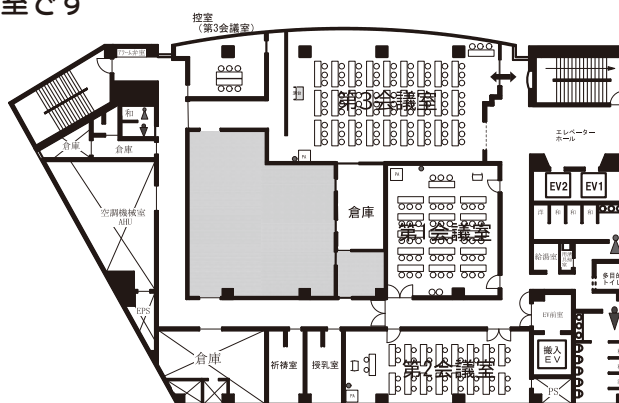
- ・ 国際会議室 (定員50名/189㎡)
  - \* 円卓部は36席 同時通訳設備を完備
- ・ 研修室1 (定員24名/56.9㎡)
  - \* スクール形式2名掛け
- ・ 研修室2 (定員16名/29.4㎡)
  - \* メモ台付きイス
- ・ 研修室3 (定員24名/44.5㎡)
  - \* スクール形式3名掛け



### 4F

一般的なスクール会議室です

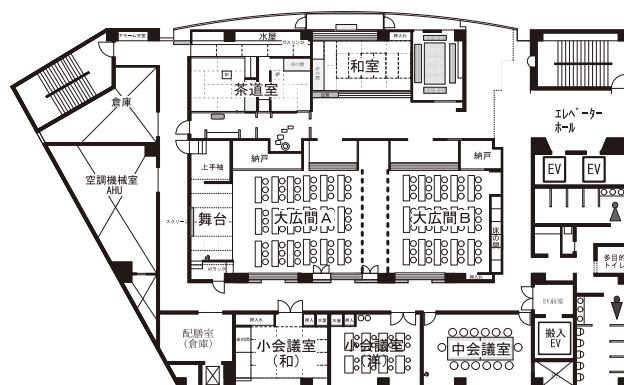
- ・ 第1会議室 (定員45名/75.3㎡)
  - \* 3名掛けスクール形式
- ・ 第2会議室 (定員32名/71.6㎡)
  - \* 2名掛けスクール形式
- ・ 第3会議室 (定員81名/132.8㎡)
  - \* 3名掛けスクール形式



### 5F

和室・洋室の多様な会議室

- ・ 談話室 (定員10名/18.0㎡)
  - \* 固定式のダイニングテーブルを囲んで座る形式
- ・ 和室※ (定員18名/14畳)
- ・ 茶道室※ (定員10名/8畳と4.5畳)
  - \* 本格的な茶道室。炉付き
- ・ 大広間※A (定員54名/40畳、舞台付)
  - B (定員45名/32畳、床の間付)
  - A・B両室 (定員108名/80畳)
- ・ 中会議室 (定員14名/42.2㎡)
  - \* ダイニングテーブルを囲んで座る形式
- ・ 小会議室
  - 和※ (定員12名/12畳)
  - 洋 (定員16名/35.5㎡)
    - \* 2名掛けのスクール形式



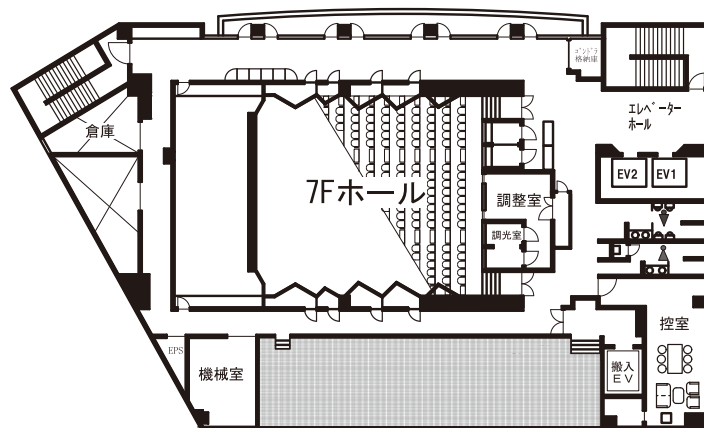
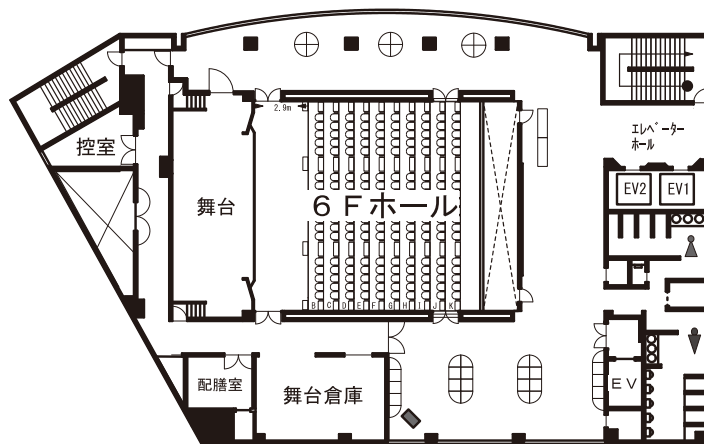
※部屋名の後に「※印」がある部屋は土足のままご利用できません

## 6・7F

劇場式（シアター式）、平土間（フラット式）の2つの形態で利用できる多目的ホール

- ホール（定員230名／183.3㎡）
- 舞台（間口9m、奥行5m、高さ4m）

\* 移動式観覧席を備え、講演会をはじめ、シンポジウム、音楽会、演劇、また、4か国語まで対応できる同時通訳設備を備えているため国際会議などが出来ます。また、観覧席を収納すると平土間（フラット）になりますので、展示会や交流会など様々なイベントに対応できます。

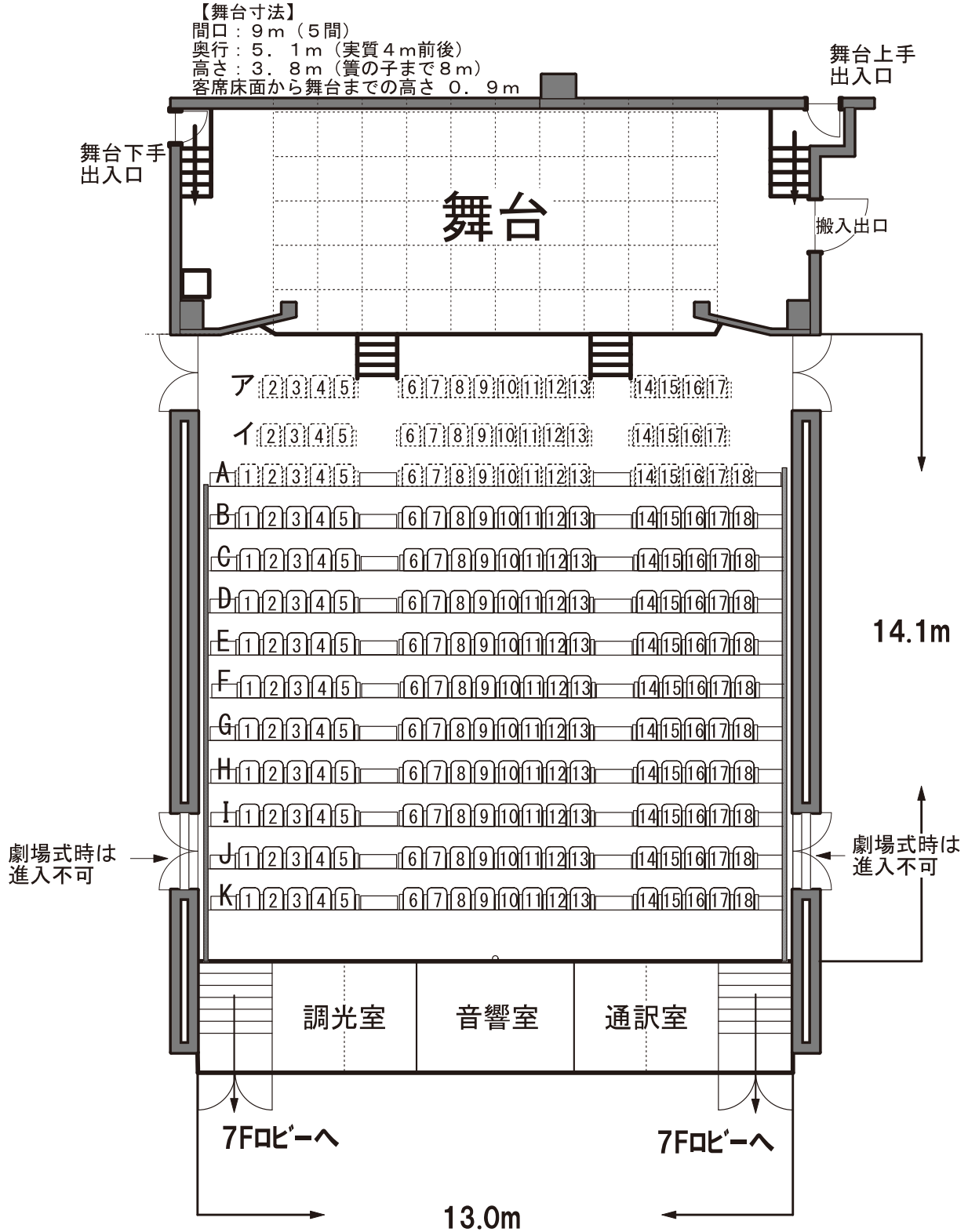


# 6・7Fホール客席配置図（180～230席）吹き抜け

※ロールバックチェア（劇場可動式客席）180席から230席まで増減可能。

- ・最低客席数：B列～K列までの180席  
 必要に応じて仮設イスを追加していく  
 A列追加（18席）198席  
 イ列追加（16席）214席  
 ア列追加（16席）230席（最大）

※仮設イスは、2席～4席から構成されているものであるため、例えば中央部分だけ間引くなど調整が可能。



※舞台は6F、客席階段を上ると7Fへ移動します。  
 音響室、調光室は7Fにあります。