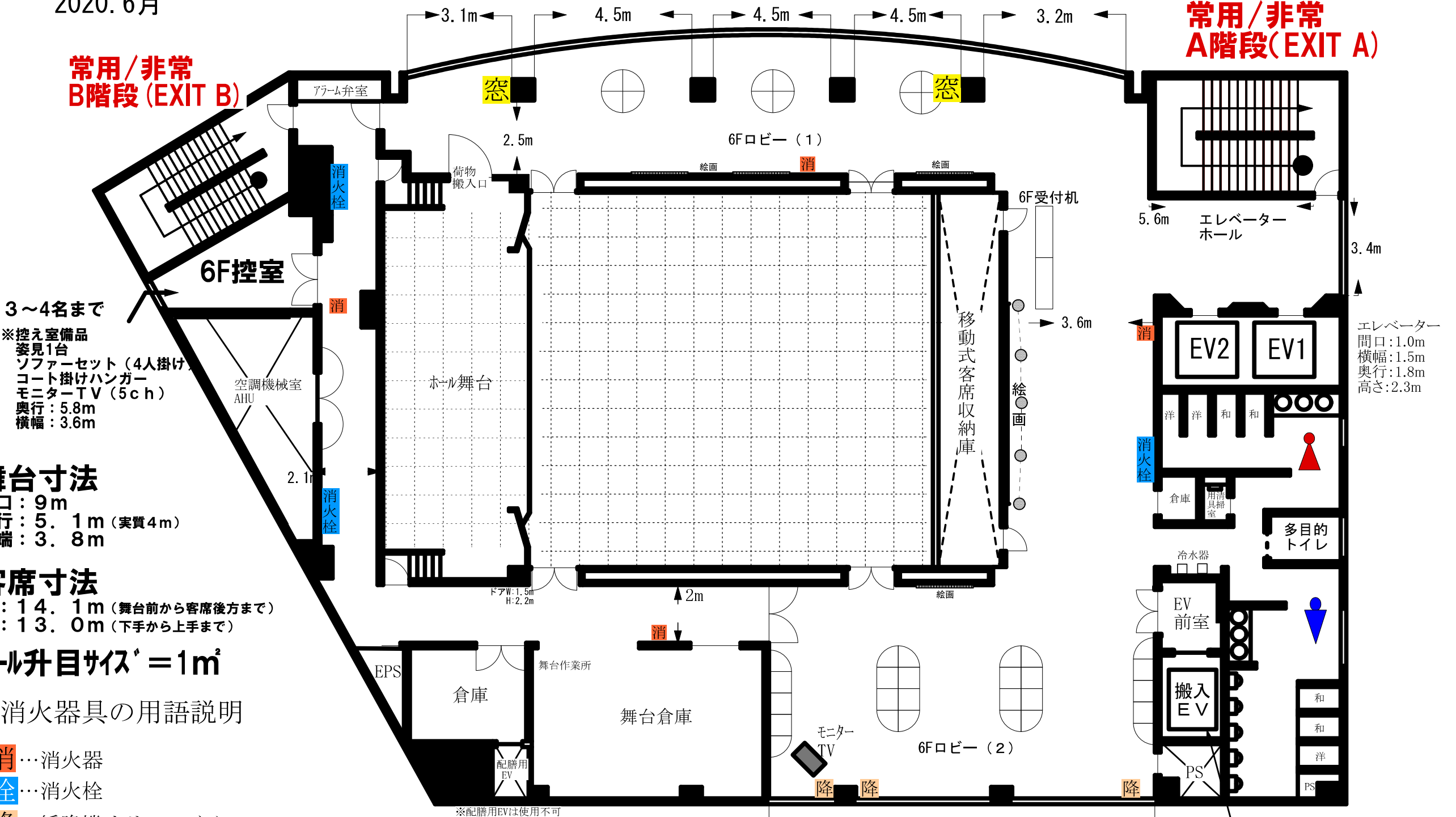


# 6F平面図 平土間（フラット時）

2020.6月

**常用/非常  
B階段 (EXIT B)**

**常用/非常  
A階段 (EXIT A)**



- 3~4名まで  
 ※控え室備品  
 姿見1台  
 ソファーセット(4人掛け)  
 コート掛けハンガー  
 モニターTV(5ch)  
 奥行: 5.8m  
 横幅: 3.6m

**舞台寸法**  
 間口: 9m  
 奥行: 5.1m (実質4m)  
 立端: 3.8m

**客席寸法**  
 縦: 14.1m (舞台前から客席後方まで)  
 横: 13.0m (下手から上手まで)

ホール升目サイズ = 1m<sup>2</sup>

### ★消火器具の用語説明

- 消**...消火器
- 栓**...消火栓
- 降**...緩降機オリローくん
- 窓**...排煙窓ハレター

※消火器具の前には物を置かないでください

ロビーサイズ  
 横幅: 12.9m  
 縦幅: 7.3m  
 高さ: 2.6m ※ソファーは移動出来ます。  
 ※消防器具や避難器具、出入口前を塞ぐことは出来ません

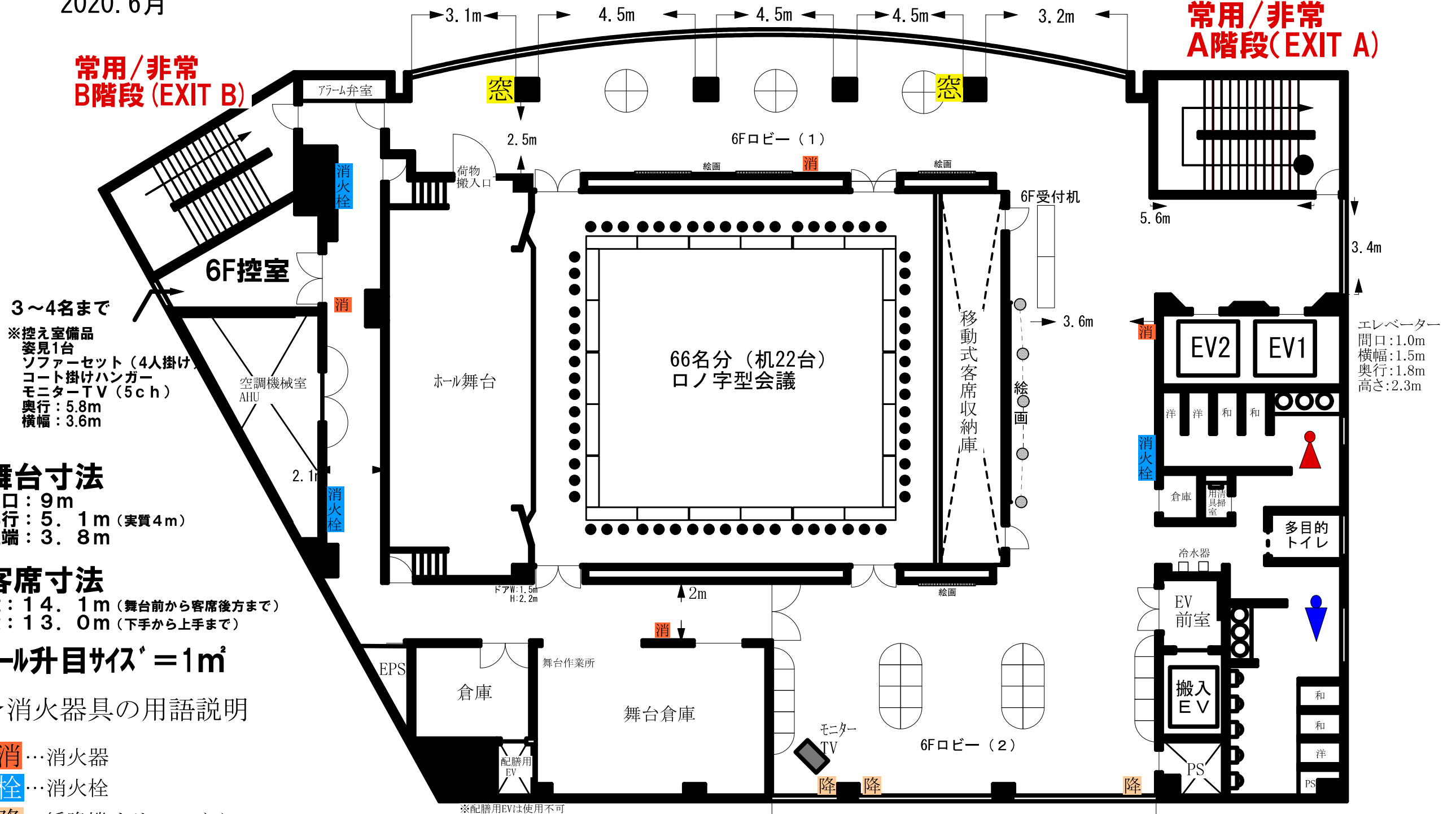
搬入EV  
 横幅: 1.7m  
 奥行: 2.0m  
 高さ: 2.3m  
 間口: 1.2m

# 6F平面図

2020.6月

常用/非常  
B階段 (EXIT B)

常用/非常  
A階段 (EXIT A)



3~4名まで  
 ※控え室備品  
 姿見1台  
 ソファーセット (4人掛け)  
 コート掛けハンガー  
 モニターTV (5ch)  
 奥行: 5.8m  
 横幅: 3.6m

**舞台寸法**  
 間口: 9m  
 奥行: 5.1m (実質4m)  
 立端: 3.8m

**客席寸法**  
 縦: 14.1m (舞台前から客席後方まで)  
 横: 13.0m (下手から上手まで)

ホール升目サイズ = 1m<sup>2</sup>

### ★消火器具の用語説明

- 消**...消火器
- 栓**...消火栓
- 降**...緩降機オリローくん
- 窓**...排煙窓ホーレーター

※消火器具の前には物を置かないでください

ロビーサイズ  
 横幅: 12.9m  
 縦幅: 7.3m  
 高さ: 2.6m ※ソファーは移動出来ます。  
 ※消防器具や避難器具、出入口前を塞ぐことは出来ません

搬入EV  
 横幅: 1.7m  
 奥行: 2.0m  
 高さ: 2.3m  
 間口: 1.2m

エレベーター  
 間口: 1.0m  
 横幅: 1.5m  
 奥行: 1.8m  
 高さ: 2.3m

※配膳用EVは使用不可

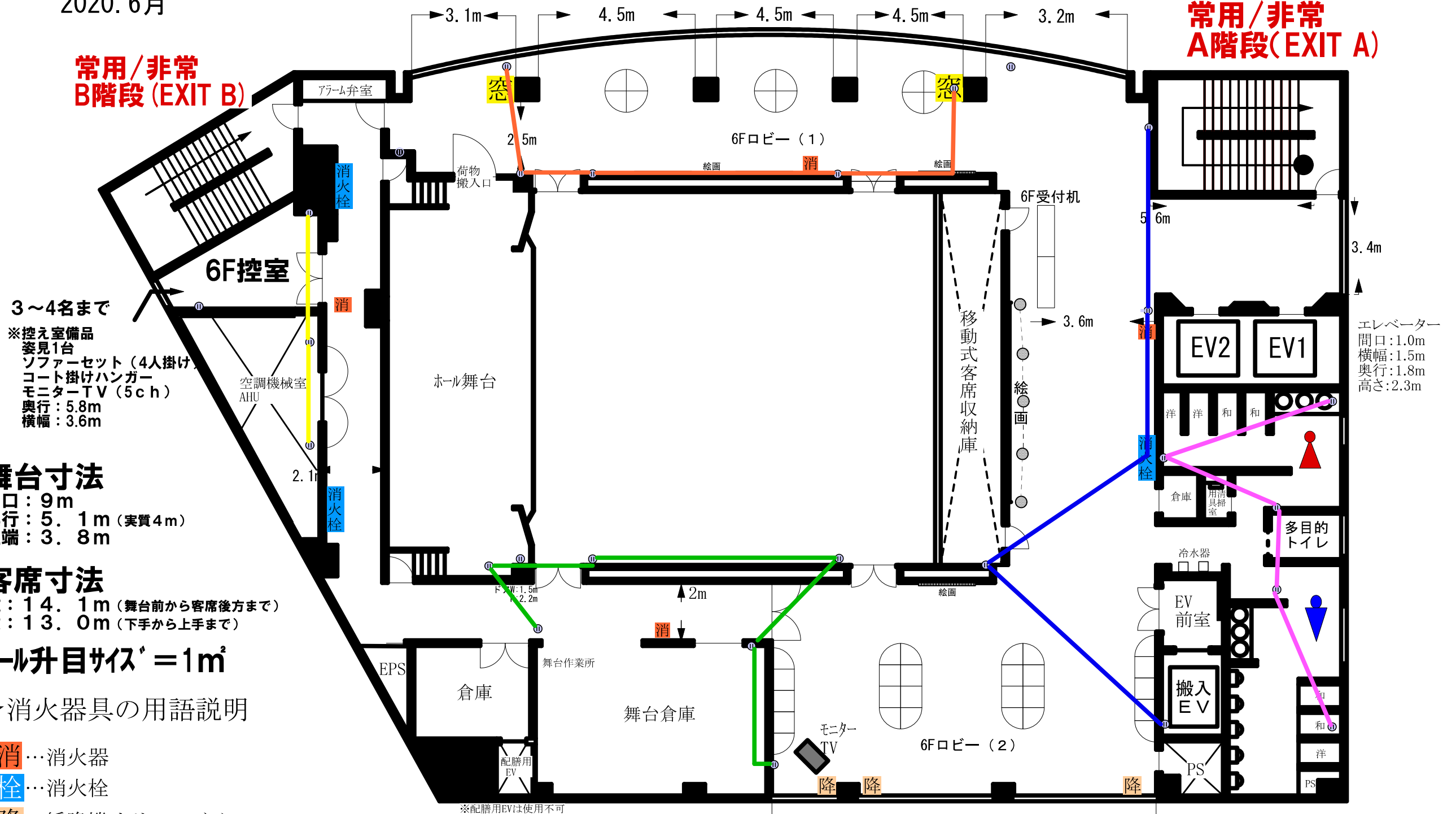
熊本市国際交流会館  
6F平面図

2020.6月

電源系統図  
1回路2kw

常用/非常  
B階段 (EXIT B)

常用/非常  
A階段 (EXIT A)



- 3~4名まで  
※控え室備品  
姿見1台  
ソファーセット(4人掛け)  
コート掛けハンガー  
モニターTV(5ch)  
奥行: 5.8m  
横幅: 3.6m

**舞台寸法**  
間口: 9m  
奥行: 5.1m (実質4m)  
立端: 3.8m

**客席寸法**  
縦: 14.1m (舞台前から客席後方まで)  
横: 13.0m (下手から上手まで)

ホール升目サイズ = 1m<sup>2</sup>

★消火器具の用語説明

- 消**...消火器
- 栓**...消火栓
- 降**...緩降機オリローくん
- 窓**...排煙窓ハレター

※消火器具の前には物を置かないでください

ロビーサイズ  
横幅: 12.9m  
縦幅: 7.3m  
高さ: 2.6m ※ソファーは移動出来ます。  
※消防器具や避難器具、出入口前を塞ぐことは出来ません

搬入EV  
横幅: 1.7m  
奥行: 2.0m  
高さ: 2.3m  
間口: 1.2m