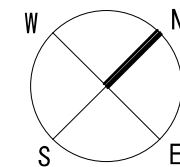


5階平面図

2020.6月



**常用/非常
B階段
(EXIT B)**

**常用/非常
A階段 (EXIT A)**

◆大広間A (和・洋)
和：40畳+舞台付き
洋：スクール54名
電源：1kwまで
◎縦9m×横7.2m

◆大広間B (和・洋)
和：32畳+床の間付き
洋：スクール45名
電源：1kwまで
◎縦7.2m×横7.2m

◆大広間全室 (A B)
和：80畳
洋：スクール108名
電源：AB合わせて2kwまで
◎縦18m×横7.2m

◆大広間A舞台寸法
間口：5.4m、奥行：2.9m
立端：2.9m、袖：2.8m×2.5m
スクリーン：W:2.0m H:1.5m

※畳 (リバーシブル) の形状について
畳とマットのリバーシブルとなります
目的に合わせて、どちらかの面で用意します
サイズ 180cm×90cm
舞台に向かって縦長に設置

★消火器具の用語説明

- 消 …消火器
- 栓 …消火栓
- 降 …緩降機オリローくん
- 扉 …防火扉
- 窓 …排煙窓スイッチ

※消火器具の前には物を置かないでください

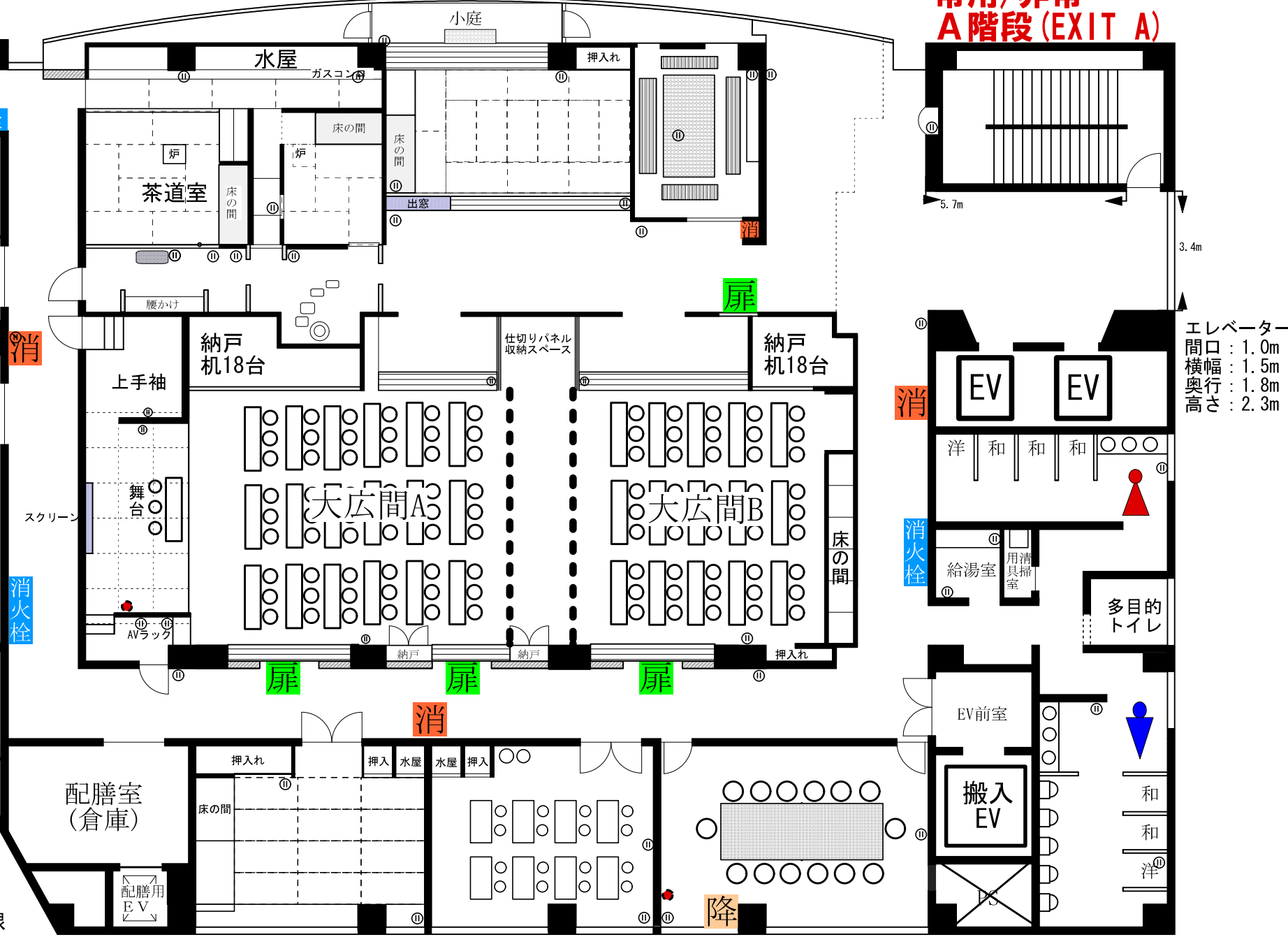
● LAN回線
大広間A
中会議室

※配膳用EVは、
使用できません

茶道室
8畳+4.5畳
電源：1kwまで

和室
定員18名
14畳
電源：1kwまで

談話室
定員10名
18.0㎡(横：3.1m 奥行：5.1m)
電源：1kwまで



小会議室 (和)

定員12名
12畳(横:5.4m 縦:3.6m)
電源：1kwまで

小会議室 (洋)

定員16名
35.5㎡(横:6.4m 縦:5.2m)
電源：1kwまで

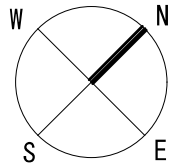
中会議室

定員14名
42.2㎡(横:7.6m 縦:6.3m)
電源：1kwまで

※和・洋の部屋間移動は出来ません。

5階平面図 大広間 (和室)

2020.6月



**常用/非常
B階段
(EXIT B)**

**常用/非常
A階段 (EXIT A)**

◆大広間A (和・洋)
和：40畳+舞台付き
洋：スクール54名
電源：1kwまで
◎縦9m×横7.2m

◆大広間B (和・洋)
和：32畳+床の間付き
洋：スクール45名
電源：1kwまで
◎縦7.2m×横7.2m

◆大広間全室 (A B)
和：80畳
洋：スクール108名
電源：AB合わせて2kwまで
◎縦18m×横7.2m

◆大広間A舞台寸法
間口：5.4m、奥行：2.9m
立端：2.9m、袖：2.8m×2.5m
スクリーン：W:2.0m H:1.5m

※畳 (リバーシブル) の形状について
畳とマットのリバーシブルとなります
目的に合わせて、どちらかの面で用意します
サイズ 180cm×90cm
舞台に向かって縦長に設置

★消火器具の用語説明

- 消…消火器
- 栓…消火栓
- 降…緩降機オリローくん
- 扉…防火扉
- 窓…排煙窓スイッチ

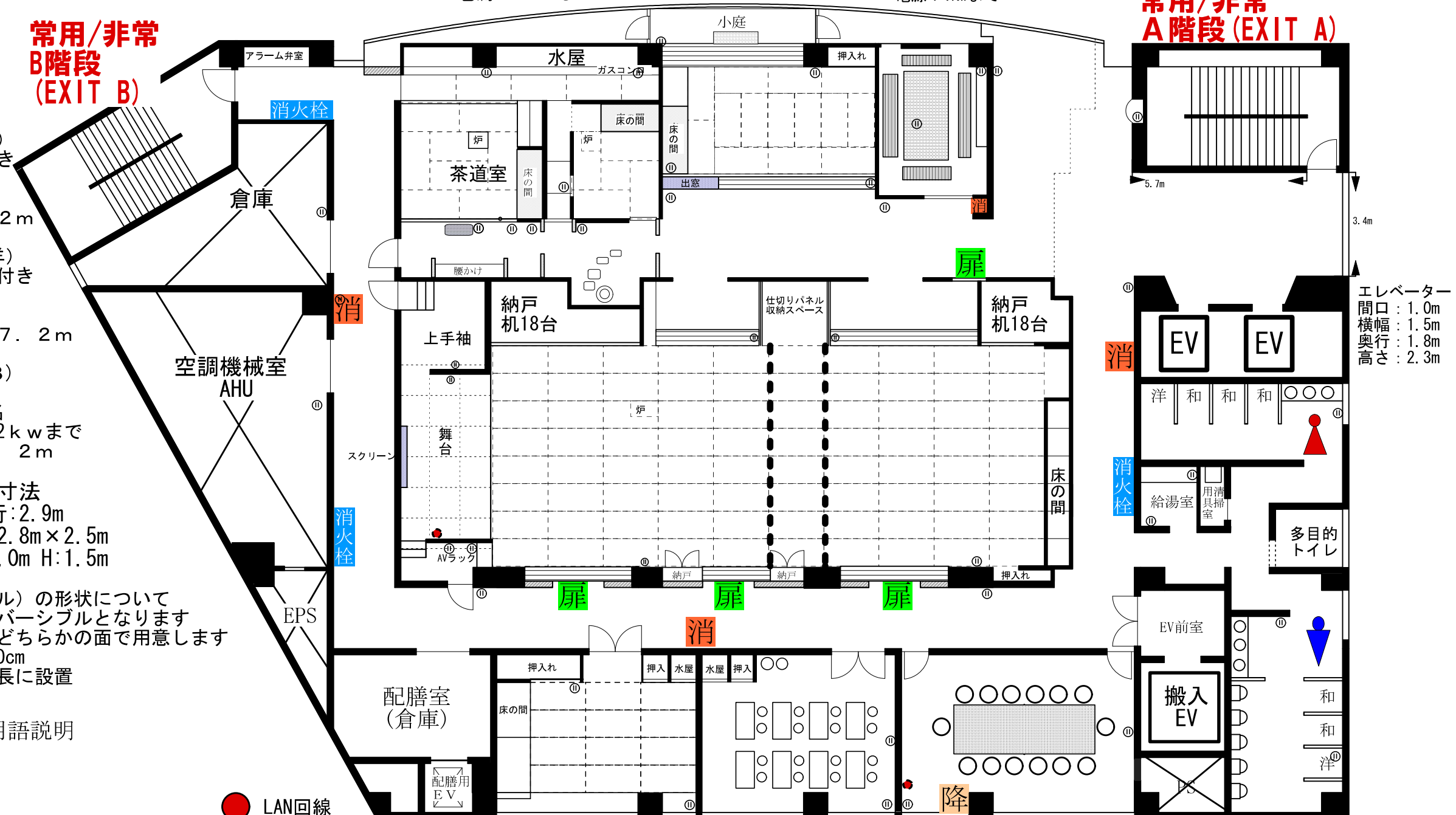
● LAN回線
大広間A
中会議室

※配膳用EVは、
使用できません

茶道室
8畳+4.5畳
電源：1Kwまで

和室
定員18名
14畳
電源：1Kwまで

談話室
定員10名
18.0㎡(横：3.1m 奥行：5.1m)
電源：1Kwまで



小会議室 (和)

定員12名
12畳(横:5.4m 縦:3.6m)
電源：1kwまで

小会議室 (洋)

定員16名
35.5㎡(横:6.4m 縦:5.2m)
電源：1kwまで

中会議室

定員14名
42.2㎡(横:7.6m 縦:6.3m)
電源：1kwまで

※和・洋の部屋間移動は出来ません。

※消火器具の前には物を置かないでください

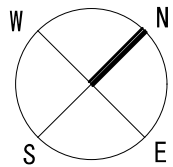
5階平面図

2020.6月

電源回路図
各回路は2kwまで

茶道室
8畳+4.5畳
電源：1Kwまで

和室
定員18名
14畳
電源：1Kwまで



常用/非常
B階段
(EXIT B)

常用/非常
A階段 (EXIT A)

◆大広間A (和・洋)
和：40畳+舞台付き
洋：スクール54名
電源：1kwまで
◎縦9m×横7.2m

◆大広間B (和・洋)
和：32畳+床の間付き
洋：スクール45名
電源：1kwまで
◎縦7.2m×横7.2m

◆大広間全室 (A B)
和：80畳
洋：スクール108名
電源：AB合わせて2kwまで
◎縦18m×横7.2m

◆大広間A舞台寸法
間口：5.4m、奥行：2.9m
立端：2.9m、袖：2.8m×2.5m
スクリーン：W：2.0m H：1.5m

※畳 (リバーシブル) の形状について
畳とマットのリバーシブルとなります
目的に合わせて、どちらかの面で用意します
サイズ 180cm×90cm
舞台に向かって縦長に設置

★消火器具の用語説明

- 消…消火器
- 栓…消火栓
- 降…緩降機オリローくん
- 扉…防火扉
- 窓…排煙窓スイッチ

● LAN回線
大広間A
中会議室

※配膳用EVは、
使用できません

小会議室 (和)

定員12名
12畳 (横:5.4m 縦:3.6m)
電源：1kwまで

小会議室 (洋)

定員16名
35.5㎡ (横:6.4m 縦:5.2m)
電源：1kwまで

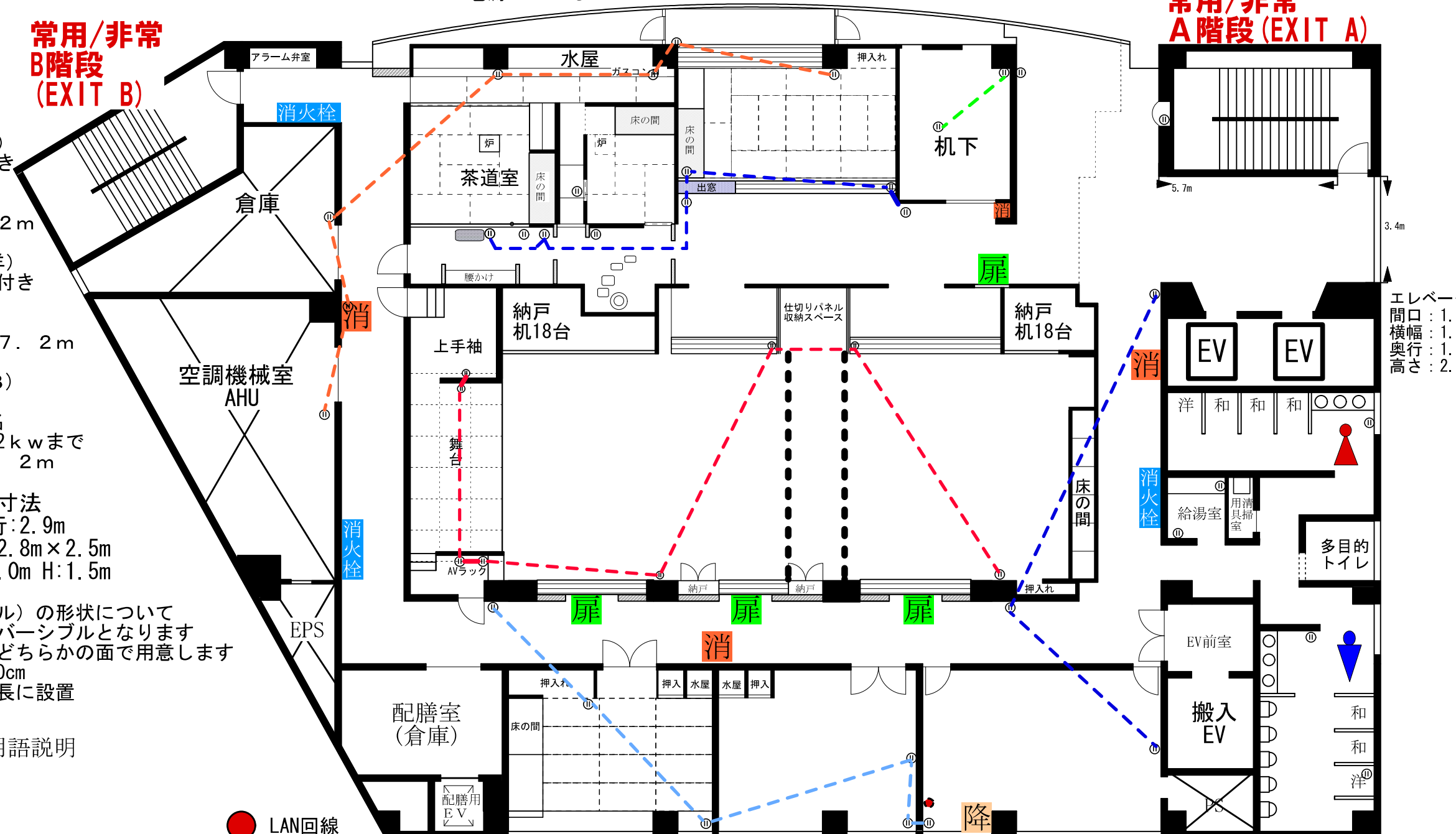
中会議室

定員14名
42.2㎡ (横:7.6m 縦:6.3m)
電源：1kwまで

搬入出EV
横幅：1.7m
奥行：2.0m
高さ：2.3m
間口：1.2m

※和・洋の部屋間移動は出来ません。

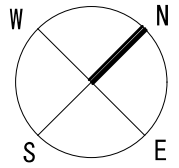
※消火器具の前には物を置かないでください



5階平面図

2020.6月

ロノ字型
(各部屋)



茶道室
8畳+4.5畳
電源：1Kwまで

和室
定員18名
14畳
電源：1Kwまで

常用/非常
B階段
(EXIT B)

常用/非常
A階段 (EXIT A)

◆大広間A (和・洋)
和：40畳+舞台付き
洋：スクール54名
電源：1kwまで
◎縦9m×横7.2m

◆大広間B (和・洋)
和：32畳+床の間付き
洋：スクール45名
電源：1kwまで
◎縦7.2m×横7.2m

◆大広間全室 (A B)
和：80畳
洋：スクール108名
電源：AB合わせて2kwまで
◎縦18m×横7.2m

◆大広間A舞台寸法
間口：5.4m、奥行：2.9m
立端：2.9m、袖：2.8m×2.5m
スクリーン：W:2.0m H:1.5m

※畳 (リバーシブル) の形状について
畳とマットのリバーシブルとなります
目的に合わせて、どちらかの面で用意します
サイズ 180cm×90cm
舞台に向かって縦長に設置

★消火器具の用語説明

- 消…消火器
- 栓…消火栓
- 降…緩降機オリローくん
- 扉…防火扉
- 窓…排煙窓スイッチ

● LAN回線
大広間A
中会議室

※配膳用EVは、
使用できません

小会議室 (和)

定員12名
12畳 (横:5.4m 縦:3.6m)
電源：1kwまで

小会議室 (洋)

定員16名
35.5㎡ (横:6.4m 縦:5.2m)
電源：1kwまで

中会議室

定員14名
42.2㎡ (横:7.6m 縦:6.3m)
電源：1kwまで

※和・洋の部屋間移動は出来ません。

