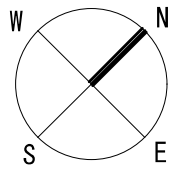


# 5階平面図

大広間A, B  
各洋室

2021.1月



**常用/非常  
B階段  
(EXIT B)**

**常用/非常  
A階段 (EXIT A)**

◆大広間A (和・洋)  
和：40畳+舞台付き  
洋：スクール54名  
電源：1kwまで  
◎縦9m×横7.2m

◆大広間B (和・洋)  
和：32畳+床の間付き  
洋：スクール45名  
電源：1kwまで  
◎縦7.2m×横7.2m

◆大広間全室 (A B)  
和：80畳  
洋：スクール108名  
電源：AB合わせて2kwまで  
◎縦18m×横7.2m

◆大広間A舞台寸法  
間口：5.4m、奥行：2.9m  
立端：2.9m、袖：2.8m×2.5m  
スクリーン：W:2.0m H:1.5m

※畳 (リバーシブル) の形状について  
畳とマットのリバーシブルとなります  
目的に合わせて、どちらかの面で用意します  
サイズ 180cm×90cm  
舞台に向かって縦長に設置

★消火器具の用語説明

- 消…消火器
- 栓…消火栓
- 降…緩降機オリローくん
- 扉…防火扉
- 窓…排煙窓スイッチ

※消火器具の前には物を置かないでください

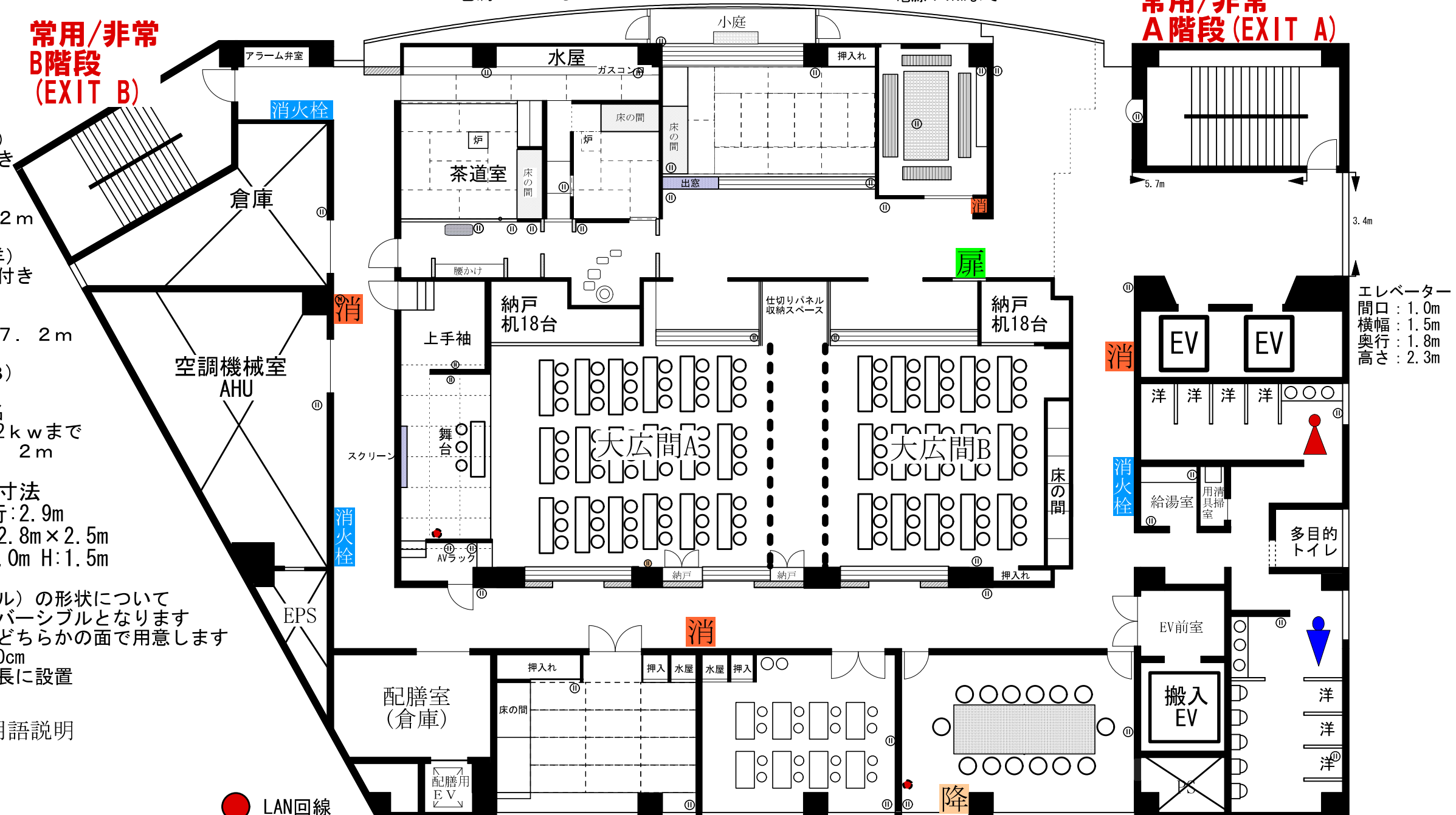
● LAN回線  
大広間A  
中会議室

※配膳用EVは、  
使用できません

茶道室  
8畳+4.5畳  
電源：1Kwまで

和室  
定員18名  
14畳  
電源：1Kwまで

談話室  
定員10名  
18.0㎡(横：3.1m 奥行：5.1m)  
電源：1Kwまで



小会議室 (和)

定員12名  
12畳(横:5.4m 縦:3.6m)  
電源：1kwまで

小会議室 (洋)

定員16名  
35.5㎡(横:6.4m 縦:5.2m)  
電源：1kwまで

中会議室

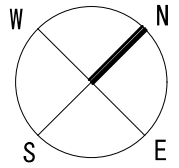
定員14名  
42.2㎡(横:7.6m 縦:6.3m)  
電源：1kwまで

※和・洋の部屋間移動は出来ません。

# 5階平面図

大広間 A, B  
各和室

2021.1月



常用/非常  
B階段  
(EXIT B)

常用/非常  
A階段 (EXIT A)

◆大広間 A (和・洋)  
和：40畳+舞台付き  
洋：スクール54名  
電源：1kwまで  
◎縦9m×横7.2m

◆大広間 B (和・洋)  
和：32畳+床の間付き  
洋：スクール45名  
電源：1kwまで  
◎縦7.2m×横7.2m

◆大広間全室 (A B)  
和：80畳  
洋：スクール108名  
電源：AB合わせて2kwまで  
◎縦18m×横7.2m

◆大広間 A 舞台寸法  
間口：5.4m、奥行：2.9m  
立端：2.9m、袖：2.8m×2.5m  
スクリーン：W:2.0m H:1.5m

※畳 (リバーシブル) の形状について  
畳とマットのリバーシブルとなります  
目的に合わせて、どちらかの面で用意します  
サイズ 180cm×90cm  
舞台に向かって縦長に設置

★消火器具の用語説明

- 消…消火器
- 栓…消火栓
- 降…緩降機オリローくん
- 扉…防火扉
- 窓…排煙窓スイッチ

※消火器具の前には物を置かないでください

● LAN回線  
大広間A  
中会議室

※配膳用EVは、  
使用できません

茶道室  
8畳+4.5畳  
電源：1Kwまで

和室  
定員18名  
14畳  
電源：1Kwまで

談話室  
定員10名  
18.0㎡(横：3.1m 奥行：5.1m)  
電源：1Kwまで



小会議室 (和)

定員12名  
12畳(横:5.4m 縦:3.6m)  
電源：1kwまで

小会議室 (洋)

定員16名  
35.5㎡(横:6.4m 縦:5.2m)  
電源：1kwまで

中会議室

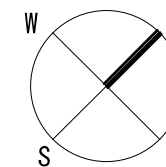
定員14名  
42.2㎡(横:7.6m 縦:6.3m)  
電源：1kwまで

※和・洋の部屋間移動は出来ません。

# 5階平面図

2021.1月

電源回路図  
各回路は2kwまで



常用/非常  
B階段  
(EXIT B)

常用/非常  
A階段 (EXIT A)

◆大広間A (和・洋)  
和：40畳+舞台付き  
洋：スクール54名  
電源：1kwまで  
◎縦9m×横7.2m

◆大広間B (和・洋)  
和：32畳+床の間付き  
洋：スクール45名  
電源：1kwまで  
◎縦7.2m×横7.2m

◆大広間全室 (A B)  
和：80畳  
洋：スクール108名  
電源：AB合わせて2kwまで  
◎縦18m×横7.2m

◆大広間A舞台寸法  
間口：5.4m、奥行：2.9m  
立端：2.9m、袖：2.8m×2.5m  
スクリーン：W:2.0m H:1.5m

※畳 (リバーシブル) の形状について  
畳とマットのリバーシブルとなります  
目的に合わせて、どちらかの面で用意します  
サイズ 180cm×90cm  
舞台に向かって縦長に設置

★消火器具の用語説明

- 消…消火器
- 栓…消火栓
- 降…緩降機オリローくん
- 扉…防火扉
- 窓…排煙窓スイッチ

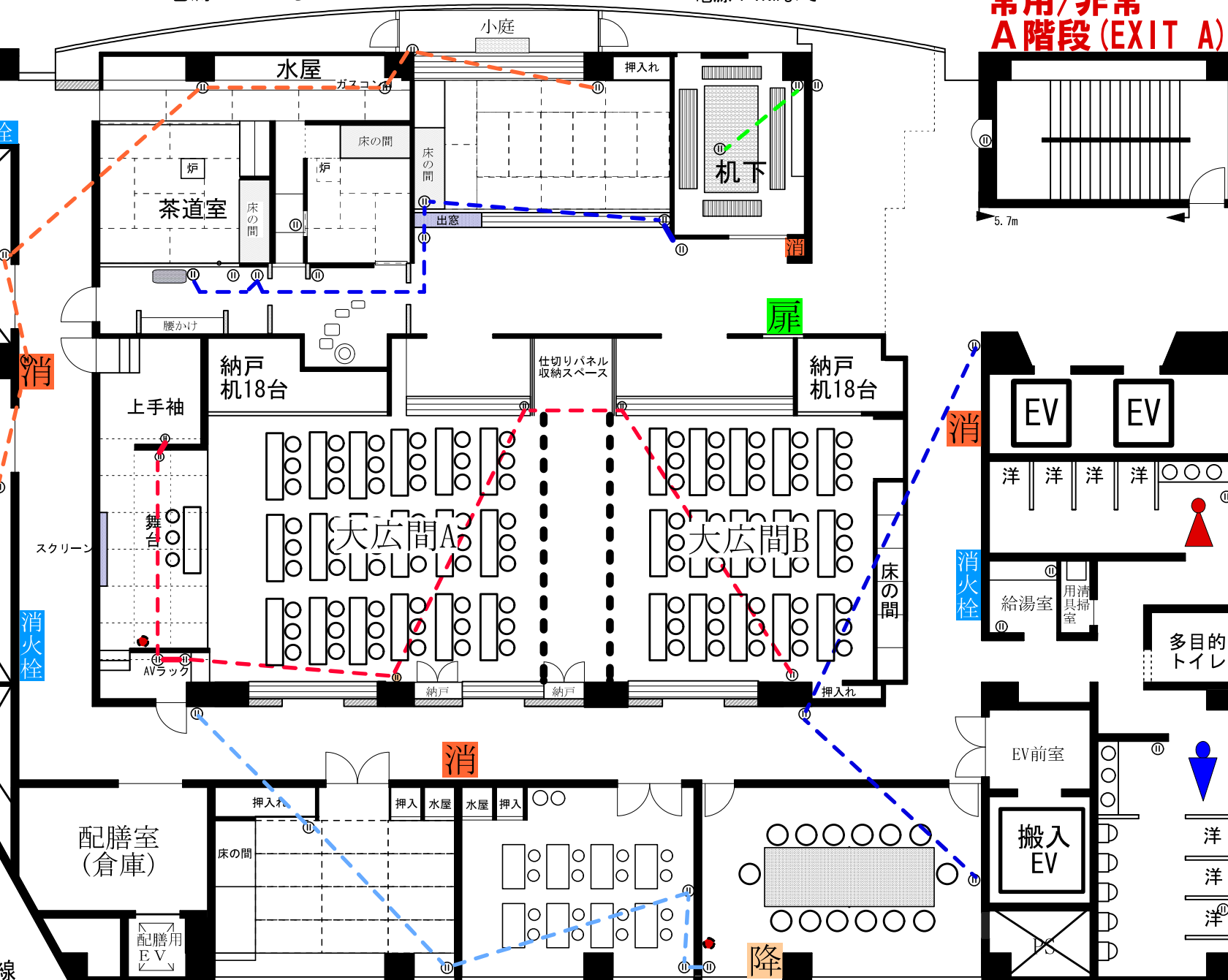
● LAN回線  
大広間A  
中会議室

※配膳用EVは、  
使用できません

茶道室  
8畳+4.5畳  
電源：1kwまで

和室  
定員18名  
14畳  
電源：1kwまで

談話室  
定員10名  
18.0㎡(横：3.1m 奥行：5.1m)  
電源：1kwまで



小会議室 (和)

定員12名  
12畳(横:5.4m 縦:3.6m)  
電源：1kwまで

小会議室 (洋)

定員16名  
35.5㎡(横:6.4m 縦:5.2m)  
電源：1kwまで

中会議室

定員14名  
42.2㎡(横:7.6m 縦:6.3m)  
電源：1kwまで

搬入出EV  
横幅：1.7m  
奥行：2.0m  
高さ：2.3m  
間口：1.2m

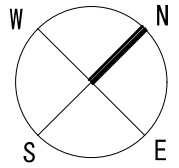
※和・洋の部屋間移動は出来ません。

※消火器具の前には物を置かないでください

# 5階平面図

2021.1月

ロノ字型  
(各部屋)



茶道室  
8畳+4.5畳  
電源：1Kwまで

和室  
定員18名  
14畳  
電源：1Kwまで

談話室  
定員10名  
18.0㎡(横：3.1m 奥行：5.1m)  
電源：1Kwまで

常用/非常  
B階段  
(EXIT B)

常用/非常  
A階段 (EXIT A)

◆大広間A (和・洋)  
和：40畳+舞台付き  
洋：スクール54名  
電源：1kwまで  
◎縦9m×横7.2m

◆大広間B (和・洋)  
和：32畳+床の間付き  
洋：スクール45名  
電源：1kwまで  
◎縦7.2m×横7.2m

◆大広間全室 (A B)  
和：80畳  
洋：スクール108名  
電源：AB合わせて2kwまで  
◎縦18m×横7.2m

◆大広間A舞台寸法  
間口：5.4m、奥行：2.9m  
立端：2.9m、袖：2.8m×2.5m  
スクリーン：W:2.0m H:1.5m

※畳 (リバーシブル) の形状について  
畳とマットのリバーシブルとなります  
目的に合わせて、どちらかの面で用意します  
サイズ 180cm×90cm  
舞台に向かって縦長に設置

★消火器具の用語説明

- 消…消火器
- 栓…消火栓
- 降…緩降機オリローくん
- 扉…防火扉
- 窓…排煙窓スイッチ

● LAN回線  
大広間A  
中会議室

※配膳用EVは、  
使用できません

小会議室 (和)

定員12名  
12畳(横:5.4m 縦:3.6m)  
電源：1kwまで

小会議室 (洋)

定員16名  
35.5㎡(横:6.4m 縦:5.2m)  
電源：1kwまで

中会議室

定員14名  
42.2㎡(横:7.6m 縦:6.3m)  
電源：1kwまで

※和・洋の部屋間移動は出来ません。

※消火器具の前には物を置かないでください

