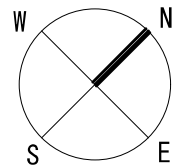


4F平面図

2022.1月

第3会議室

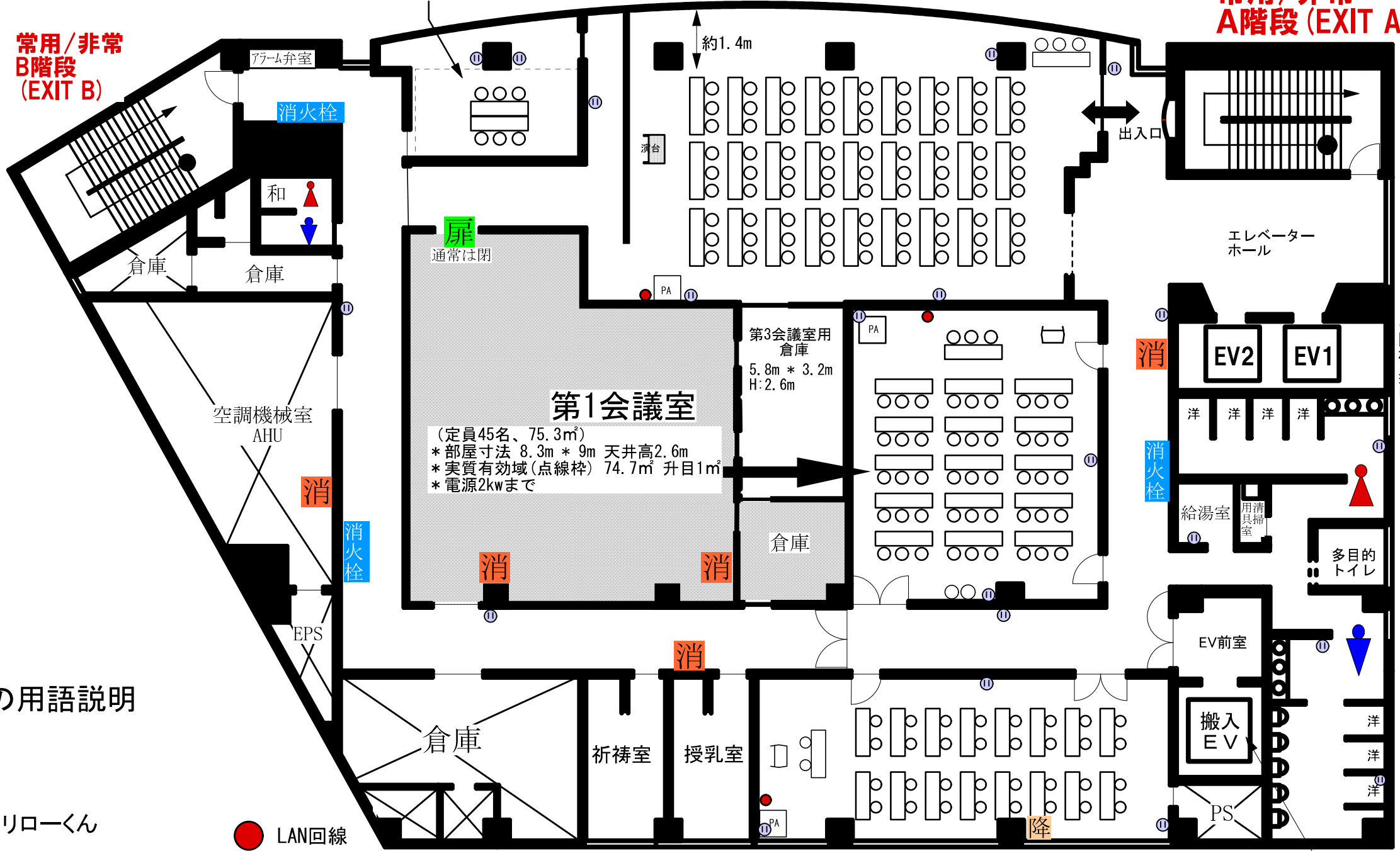
(定員81名、132.8㎡ : 12.6m*7.6m*天井まで2.9m)
*実質有効域(点線枠) 95.8㎡ 升目1㎡
*電源2kwまで



控室 (第3会議室)
12.3㎡ (5.6m * 2.2m)

常用/非常
B階段
(EXIT B)

常用/非常
A階段 (EXIT A)



エレベーター
間口 : 1.0m
横幅 : 1.5m
奥行 : 1.8m
高さ : 2.3m

搬入エレベーター
間口 : 1.2m
横幅 : 1.7m
奥行 : 2.0m
高さ : 2.3m

第1会議室
(定員45名、75.3㎡)
*部屋寸法 8.3m * 9m 天井高2.6m
*実質有効域(点線枠) 74.7㎡ 升目1㎡
*電源2kwまで

第3会議室用
倉庫
5.8m * 3.2m
H: 2.6m

第2会議室

(定員32名、71.6㎡)
*部屋寸法 13m * 5m 天井高2.6m
*実質有効域(点線枠) 65㎡ 升目1㎡
*電源2kwまで

★消火器具の用語説明

- 消...消火器
- 栓...消火栓
- 降...緩降機オリローくん
- 扉...防火扉
- 窓...排煙窓スイッチ

※消火器具の前には物を置かないでください

● LAN回線

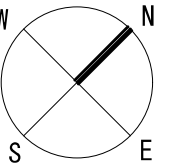
熊本市国際交流会館 4F平面図

2022.1月

電源系統図
1回路20Aまで

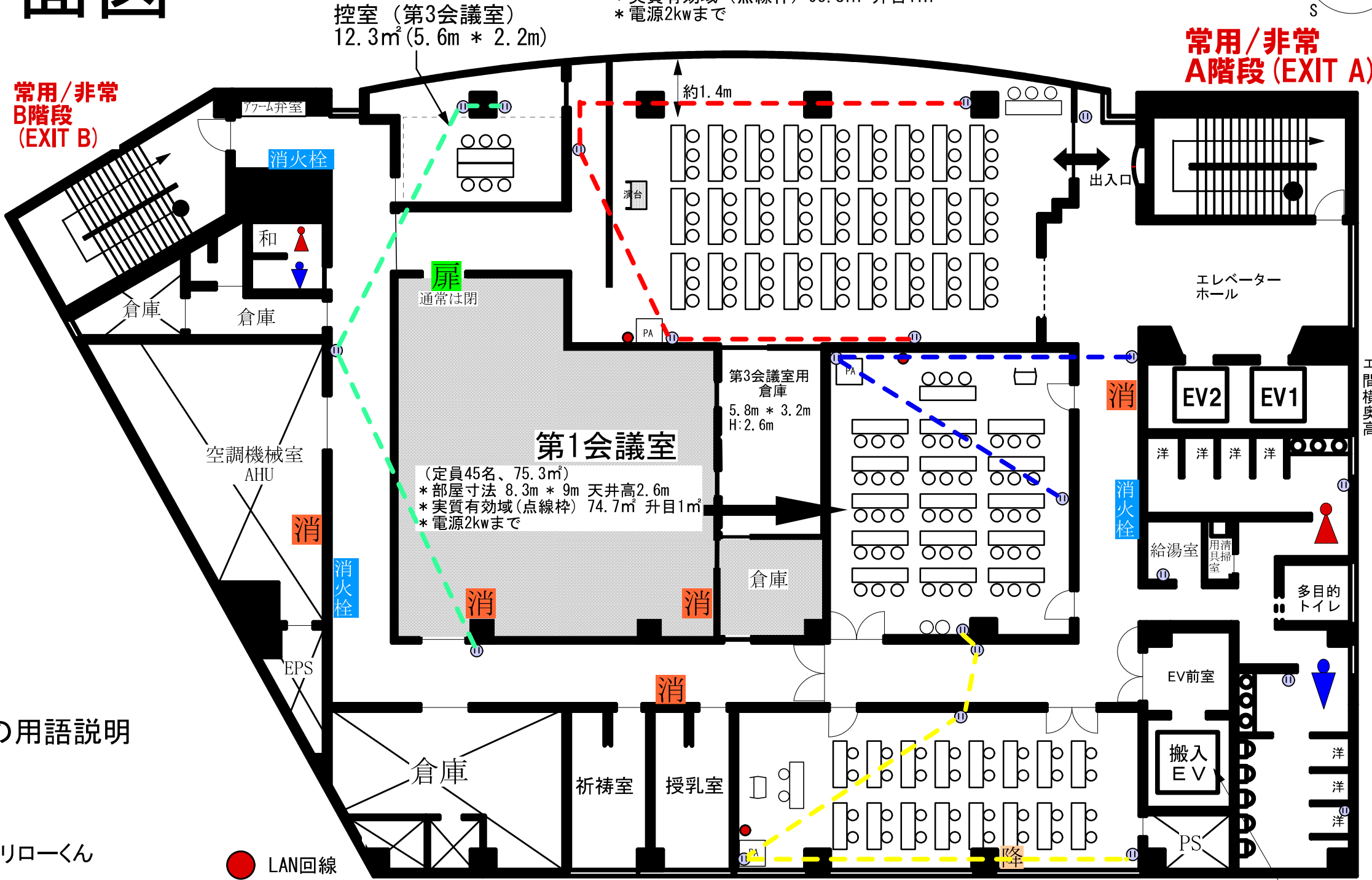
第3会議室

(定員81名、132.8㎡ : 12.6m*7.6m*天井まで2.9m)
* 実質有効域 (点線枠) 95.8㎡ 天井1m
* 電源2kwまで



常用/非常
B階段
(EXIT B)

常用/非常
A階段 (EXIT A)



エレベーター
間口 : 1.0m
横幅 : 1.5m
奥行 : 1.8m
高さ : 2.3m

搬入エレベーター
間口 : 1.2m
横幅 : 1.7m
奥行 : 2.0m
高さ : 2.3m

★消火器具の用語説明

- 消 … 消火器
- 栓 … 消火栓
- 降 … 緩降機オリローくん
- 扉 … 防火扉
- 窓 … 排煙窓スイッチ

※ 消火器具の前には物を置かないでください

↑ 第2会議室

(定員32名、71.6㎡)
* 部屋寸法 13m * 5m 天井高2.6m
* 実質有効域 (点線枠) 65㎡ 天井1m
* 電源2kwまで

● LAN回線

4F平面図

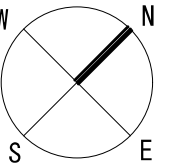
2022.1月

ロノ字型 (第1、第2、第3会議室)

第3会議室

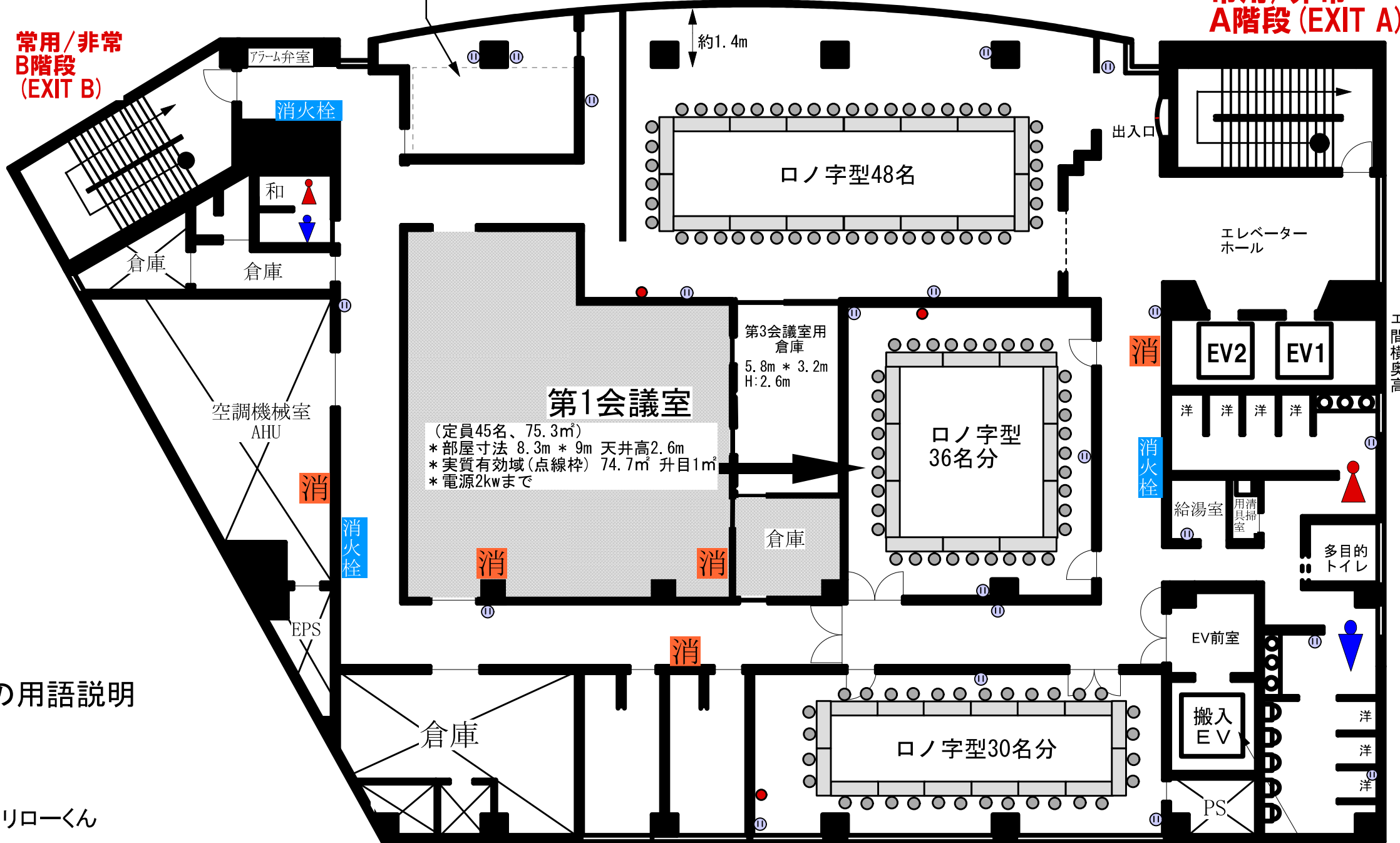
(定員81名、132.8㎡ : 12.6m*7.6m*天井まで2.9m)
*実質有効域(点線枠) 95.8㎡ 升目1㎡
*電源2kwまで

控室(第3会議室)
12.3㎡(5.6m * 2.2m)



常用/非常
B階段
(EXIT B)

常用/非常
A階段
(EXIT A)



エレベーター
間口: 1.0m
横幅: 1.5m
奥行: 1.8m
高さ: 2.3m

搬入エレベーター
間口: 1.2m
横幅: 1.7m
奥行: 2.0m
高さ: 2.3m

★消火器具の用語説明

- 消…消火器
- 栓…消火栓
- 降…緩降機オリローくん
- 扉…防火扉
- 窓…排煙窓スイッチ

※消火器具の前には物を置かないでください

↑第2会議室

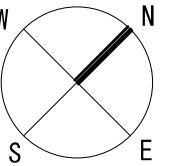
(定員32名、71.6㎡)
*部屋寸法 13m * 5m 天井高2.6m
*実質有効域(点線枠) 65㎡ 升目1㎡
*電源2kwまで

熊本市国際交流会館 4F平面図

2022.1月

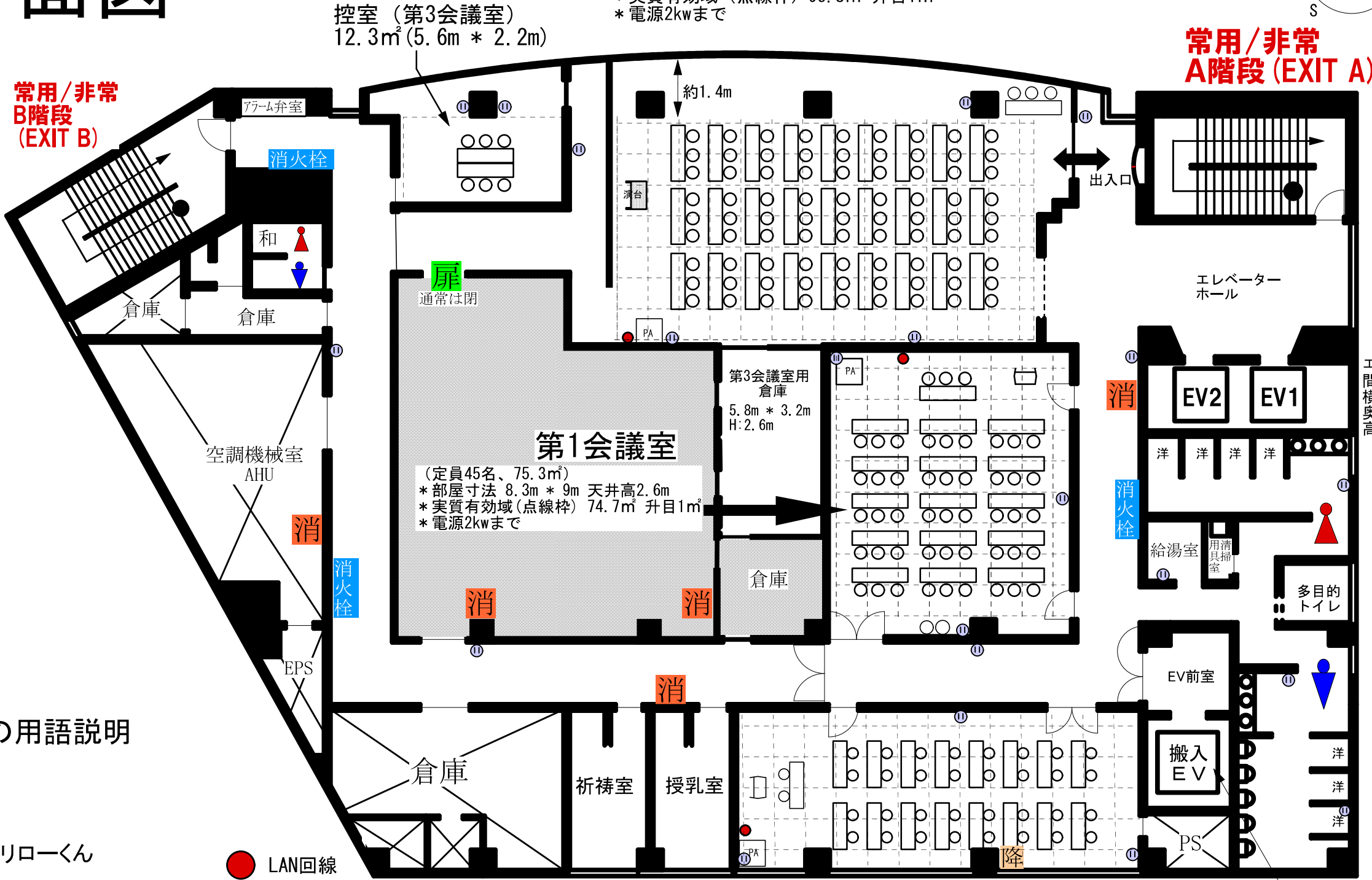
第3会議室

(定員81名、132.8㎡ : 12.6m*7.6m*天井まで2.9m)
* 実質有効域 (点線枠) 95.8㎡ 升目1㎡
* 電源2kwまで



常用/非常
B階段
(EXIT B)

常用/非常
A階段 (EXIT A)



★消火器具の用語説明

- 消…消火器
- 栓…消火栓
- 降…緩降機オリローくん
- 扉…防火扉
- 窓…排煙窓スイッチ

※消火器具の前には物を置かないでください

↑ 第2会議室

(定員32名、71.6㎡)
* 部屋寸法 13m * 5m 天井高2.6m
* 実質有効域(点線枠) 65㎡ 升目1㎡
* 電源2kwまで

搬入エレベーター
間口: 1.2m
横幅: 1.7m
奥行: 2.0m
高さ: 2.3m