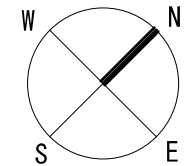


B2F平面図

2020.6月



常用/非常
A階段

常用/非常
B階段

エレベーター
間口：1.0m
横幅：1.5m
奥行：1.8m
高さ：2.3m

※SC (スプリンクラー)

SC調整弁室

マシン
ハッチ室

ボイラー室

空調機械室

エレベーター
ホール

消火器
50型

消火器
50型

消火器

消火器+栓

消火器+栓

EV2

EV1

消防機械室

更衣室

※使用時は
受付に要申請

消火器

楽器(ドラム)
保管室

※使用時は
受付に要申請

PS

下駄箱

鏡面(手すり付)

鏡面(手すり付)

PS

机、イネ
収納スペース

多目的ルーム

カウンター

搬入
EV

換気
機械室
(2)

楽器
倉庫

PA

搬入エレベーター
間口：1.2m
横幅：1.7m
奥行：2.0m
高さ：2.3m

◆多目的ルーム (附带設備:無料分)

- ① 演台
- ② ホワイトボード (180cm×120cm)
- ③ 机16台 (180cm×45cm)
- ④ イス60脚
- ⑤ 音楽用機材一覧
 - ・ドラム一式 (キック、スネア、タムタム×1、ハイハット、シンバル、イス)
 - ※注意 スティックなし
- ⑥ 電子ピアノ ×1
- ⑦ ベースアンプ ×1
- ⑧ ギターアンプ ×2
- ⑨ ミキサー ×1
- ⑩ 有線マイク ×3
- ⑪ ブームスタンド×3

★消火器具の用語説明

消…消火器

栓…消火栓

※消火器具の前には物を置かないください

多目的ルーム(土足禁止)

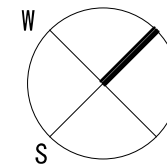
(定員48名 221.5㎡)

*点線枠内124㎡(20m×6.2m 高さ2.9m)
升目は1m、電源:2kwまで

B2F平面図

2020.6月

電源回路
1回路20Aまで



常用/非常
A階段

常用/非常
B階段

エレベーター
間口：1.0m
横幅：1.5m
奥行：1.8m
高さ：2.3m

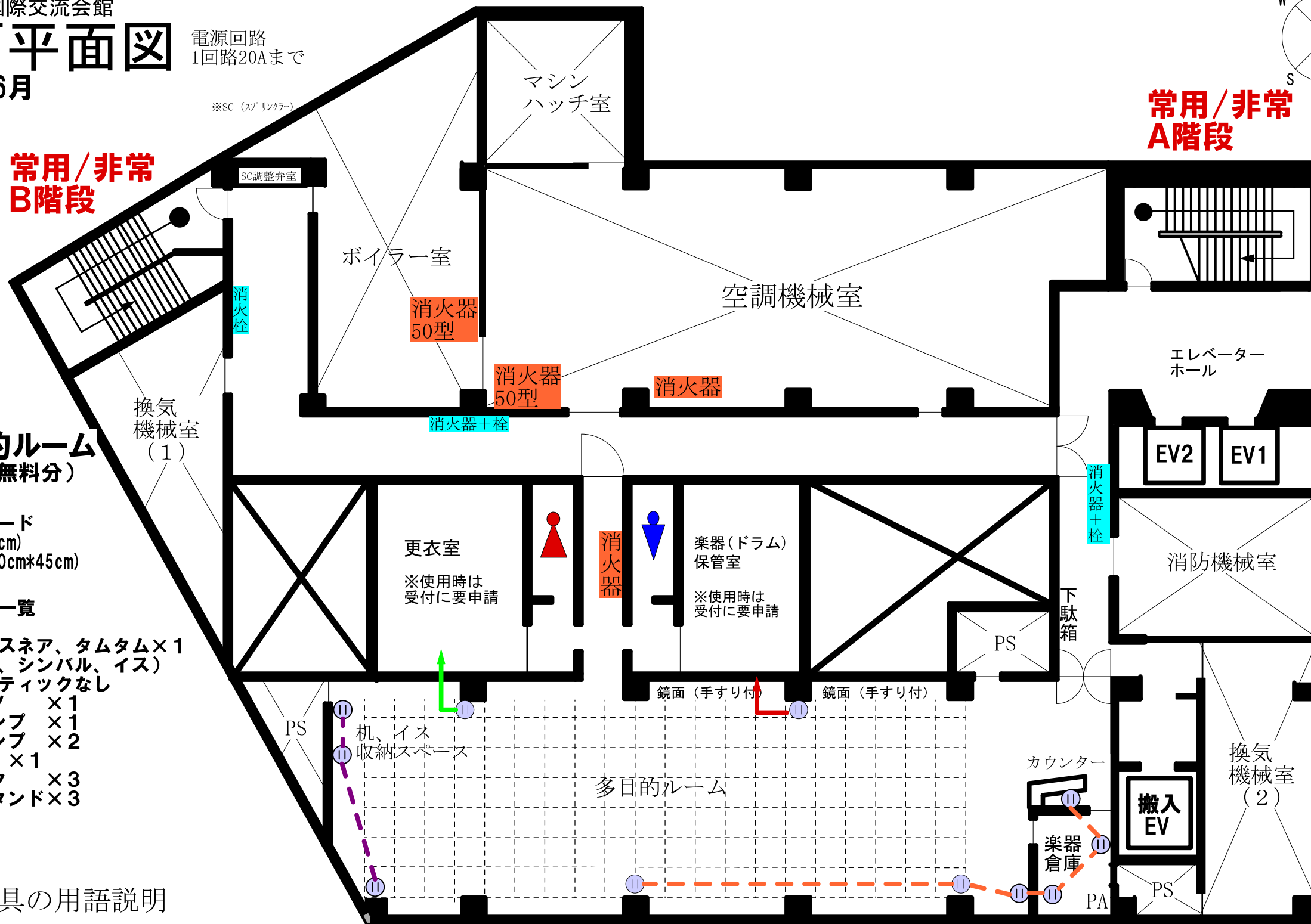
◆多目的ルーム (附帯設備:無料分)

- ① 演台
- ② ホワイトボード (180cm×120cm)
- ③ 机16台 (180cm×45cm)
- ④ イス60脚
- ⑤ 音楽用機材一覧
 - ・ドラム一式 (キック、スネア、タムタム×1、ハイハット、シンバル、イス)
 - ※注意 スティックなし
- ⑥ 電子ピアノ ×1
- ⑦ ベースアンプ ×1
- ⑧ ギターアンプ ×2
- ⑨ ミキサー ×1
- ⑩ 有線マイク ×3
- ⑪ ブームスタンド×3

★消火器具の用語説明

消…消火器
栓…消火栓

※消火器具の前には物を置かないください

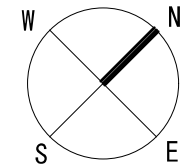


↑ **多目的ルーム(土足禁止)**
 (定員48名 221.5㎡)
 *点線枠内124㎡(20m×6.2m 高さ2.9m)
 升目は1m、電源:2kwまで

搬入エレベーター
 間口：1.2m
 横幅：1.7m
 奥行：2.0m
 高さ：2.3m

B2F平面図

2020.6月



常用/非常
A階段

常用/非常
B階段

エレベーター
間口：1.0m
横幅：1.5m
奥行：1.8m
高さ：2.3m

◆多目的ルーム (附帯設備:無料分)

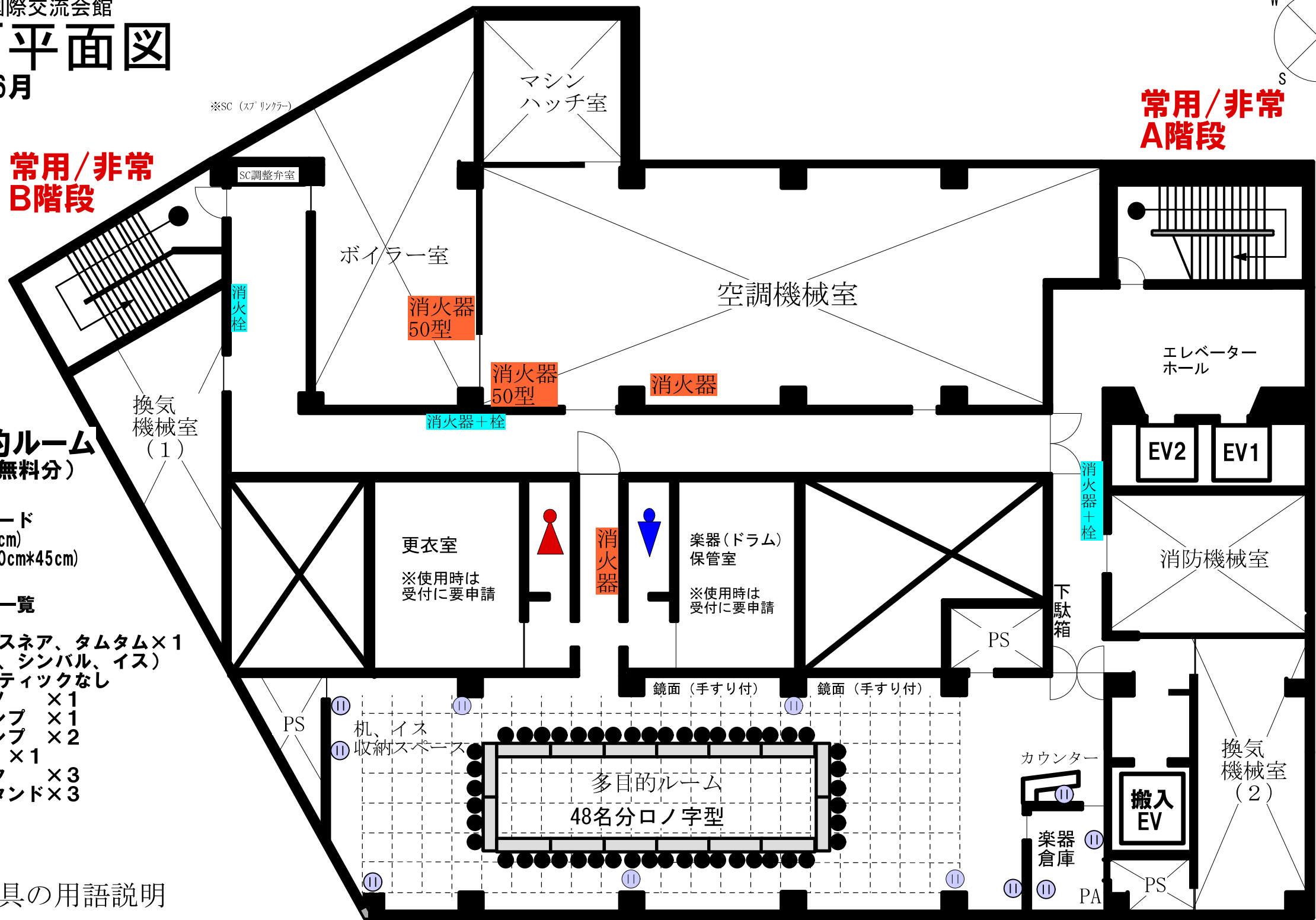
- ① 演台
- ② ホワイトボード (180cm×120cm)
- ③ 机16台 (180cm×45cm)
- ④ イス60脚
- ⑤ 音楽用機材一覧
 - ・ドラム一式 (キック、スネア、タムタム×1、ハイハット、シンバル、イス)
 - ※注意 スティックなし
- ⑥ 電子ピアノ ×1
- ⑦ ベースアンプ ×1
- ⑧ ギターアンプ ×2
- ⑨ ミキサー ×1
- ⑩ 有線マイク ×3
- ⑪ ブームスタンド×3

★消火器具の用語説明

消…消火器

栓…消火栓

※消火器具の前には物を置かないください



↑ **多目的ルーム(土足禁止)**
 (定員48名 221.5㎡)
 *点線枠内124㎡(20m×6.2m 高さ2.9m)
 升目は1㎡、電源:2kwまで

搬入エレベーター
 間口：1.2m
 横幅：1.7m
 奥行：2.0m
 高さ：2.3m