

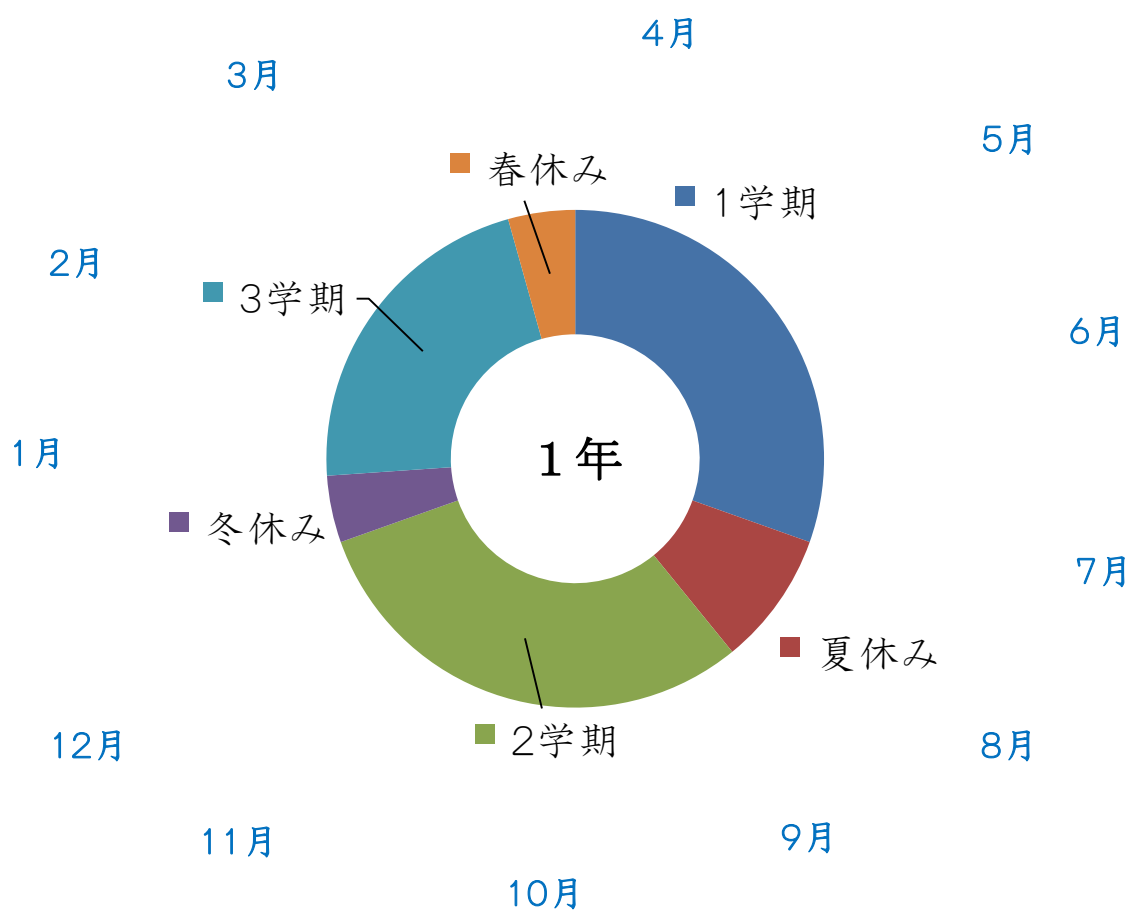
がっこう　ぎょうじ
学校の行事
School events

にほん　がっこう　しがつ　はじ　　さんがつ　お
日本の学校は4月に始まり、3月に終わります。

Japanese schools start in April and end in March of the following year.

にほん　おお　がっこう　いちねん　みっ　がっき　わ
日本の多くの学校では、1年が3つの学期に分かれています。

The school year is divided into three terms in many Japanese schools.



たんご vocabulary

じどう 児童	jidou	a student of elementary school
せいと 生徒	seito	a student of junior high school and high school
ほごしゃ 保護者	hogosya	parents/ guardians
たんになん せんせい 担任の先生	tannin no sensei	a homeroom teacher

いちがっ き し がっ しちがっ
1 学期 (4 月 ~ 7 月)

First term: April to July

しぎょうしき
始 業 式 Opening ceremony

がっ き ぎょうじ ひ じゅぎょう じどう せいと
学期のはじまりの 行 事です。この日は授 業 がないので、児 童 ・ 生徒は
いつもよりもはや いえ かえ
いつもよりも早く家に帰ります。

This is a ceremony where students gather to make the start of the new term. Students get out of school earlier than usual because this day has no class.

にゅうがくしき
入 学 式 Entrance ceremony

いちねんせい にゅうがく じどう せいと ぎょうじ ほ ごしゃ しゅっせき
一 年 生 に 入 学 する児 童 ・ 生徒をおかえる 行 事です。保 護 者 も 出 席 し
ます。

This is the ceremony to welcome the 1st grade/year students. Parents/guardians usually attend this ceremony too.



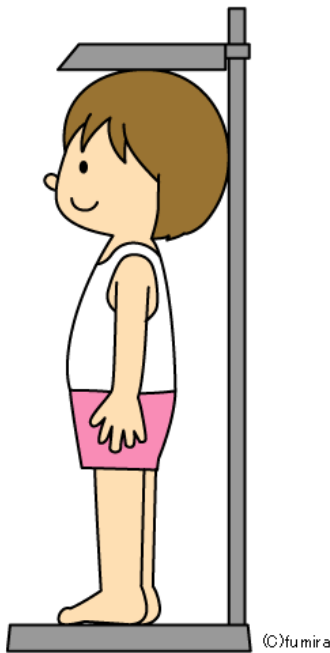
しんたいそくてい ていきけんこうしんだん
身体測定・定期健康診断

Health check

じどう せいと
児童・生徒のしんちょう、たいじゅう、ぎこうをはかります。

じどう せいと からだ いしゃ
児童・生徒の 体 のようすを医者がみます。

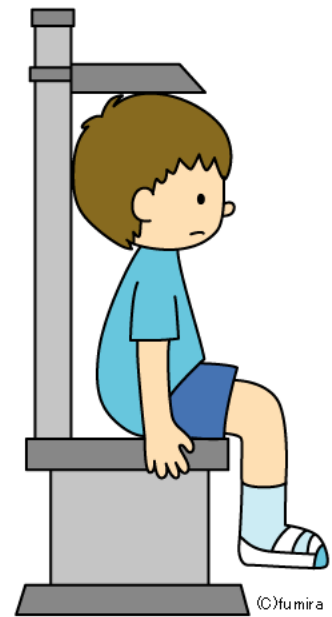
At the health check, a student's height, weight, and sitting height are measured. Also, a doctor checks the health of the students.



しんちょう



たいじゅう



ぎこう

かていほうもん
家庭訪問

Home visitation by teacher

じどう せいと いえ たんにん せんせい き ほごしゃ たんにん せんせい じどう
児童・生徒の家に、担任の先生が来ます。保護者、担任の先生、児童・

せいと じどう せいと いえ がっこう はな
生徒で、児童・生徒の家や学校でのようすについて話します。

The homeroom teacher visits the student's home. Parents/guardians, the homeroom teacher and the student talk about student is doing at home and school.





うんどうかい たいいくたいかい
運動会／体育大会

Athletic Day

たんきよりそう、リレー、^{たま}入れやダンスなど、^{うんどう}運動をして^{たの}楽しむ^{ぎょうじ}行事
です。クラスの^{ともだち}友達の^{おうえん}応援をします。^{じどう}児童・^{せいと}生徒^{さんか}全員が参加します。

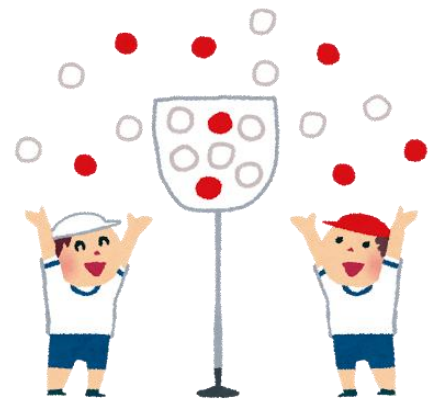
^{ほごしゃ}保護者は、^{がっこう}学校に^き来て^{じどう}児童・^{せいと}生徒の^{おうえん}応援をします。^{ひる}昼ごはんは、^{じどう}児童・^{せいと}生徒と^{ほごしゃ}保護者が^{いっしょ}いっしょに^た食べます。^{ほごしゃ}保護者が^{べんとう}お弁当をもっていきます。

This is an event for students to enjoy exercising by doing activities such as short distance running, relays, ball games and dancing and by cheering on their classmates. All students join this event.

Parents/guardians go to school and cheer for the student. Parents/guardians and the student has lunch together. Lunch is brought by Parents/guardians.



たんきよりそう



^{たま}
玉入れ



リレー



ダンス

しゅうぎょうしき
終業式

End of the semester ceremony

がっき ぎょうじ ひ じゅぎょう じどう せいと
学期の終わりの行事です。この日は授業がないので、児童・生徒はい
つもよりもはや いえ かえ
つもよりも早く家に帰ります。

This is a ceremony to declare the end of the semester. Students get out of school earlier than usual because this day has no class.



なつやす しちがつまつ はちがつまつ
夏休み（7月末～8月末）

Summer holiday: end of July to end of August

やくさんじゅうにち よんじゅうにち なが やす じどう せいと
約30日から40日の長い休みです。児童・生徒には、たくさん
しゅくだい
宿題がでます。

This is a long break of 30-40 days. Students have a lot of homework.



にがっき くがつ じゅうにがつ
2 学期 (9 月 ~ 1 2 月)

Second term: September to December

しぎょうしき
始 業 式 Opening ceremony

おんがくさいがっしょう
音 楽 祭 合 唱 コンクール Music appreciation/ Chorus contest

おんがくさい おんがく ぎょうじ
音 楽 祭 は、音 楽 を き く 行 事 です。

がっしょう ぜんいん ほんばん がっしょう れんしゅう
合 唱 コンクールでは、クラス全員で本番のために合 唱 の 練 習 を し
ます。

Music appreciation is the event of listening music.

In Chorus contest, all the students in class practice chorus together for real stage.



しゅうぎょうしき
終 業 式 End of the semester ceremony

ふゆやす じゅうにがつまつ いちがつはじ
冬 休 み (1 2 月 末 ~ 1 月 初 め)

Winter holiday: end of December to the beginning of January

やくにしゅうかん やす
約 2 週 間 の 休 み です。

This is a holiday of about two weeks.



さんがつき いちがつ さんがつ
3 学期 (1 月 ~ 3 月) Third term: January to March

しぎょうしき
始 業 式 Opening ceremony

しゅうりょうしき
修 了 式 End of year ceremony

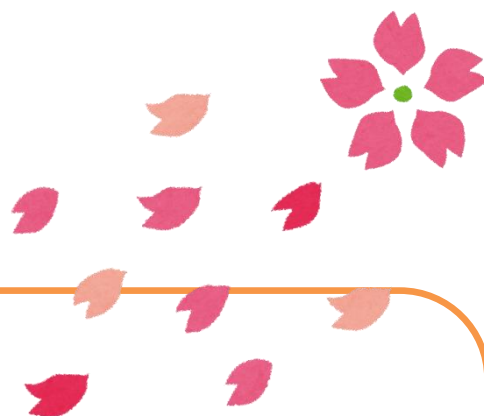
さんがつき しゅうぎょうしき いちねん ぎょうじ
3 学期の 終 業 式 のことです。1 年のしめくくりをする 行 事 です。

This is a ceremony not only to declare the end of the third semester, but also the end of the entire school day.

そつぎょうしき
卒 業 式 Graduation ceremony

しょうがっこう ろくねんせい ちゅうがっこう さんねんせい がっこう そつぎょう
小 学 校 では 6 年 生、中 学 校 では 3 年 生 の、学 校 の 卒 業 を いわ
ぎょうじ ほごしゃ しゅっせき
う 行 事 です。保 護 者 も 出 席 し ます。

This is a ceremony to congratulate students on their graduation from the final grade (elementary school: 6th grade, junior high school: 3rd grade). Parents/guardians usually attend this ceremony too.



はるやす さんがつまつ しがつはじ
春 休 み (3 月 末 ~ 4 月 初 め)

Spring holiday: end of March to beginning of April

しゅうりょうしき はるやす はるやす しんきゅう
修 了 式 が おわ る と 春 休 み に な り ます。春 休 み が おわ る と 進 級 し て、

しがつ ひと うえ がくねん
4 月 から 一 つ 上 の 学 年 に な り ます。

The spring holiday begins right after the end-of-year ceremony. After the spring holiday ends, students go up to the next grade. So, in April, students will be in a higher grade.

その他の行事 ぎょうじ Other events

遠足 えんそく school excursions



けんがく うんどう 学校の外がっこう そとの遠い場所ばしょまであるく行事ぎょうじです。お弁

当べんとうをもっていきます。ほかにも、いつもとちがうもってくるものがあります。

(しきもの、すいとう、ぼうし、など。)

This is an event of walking to a faraway place an out of the school for study or exercise. Students bring lunch. There are different things to bring than usual (Ex. plastic picnic sheet, water bottle, cap, etc.).



べんとう
お弁当

見学旅行 けんがくりょこう field trip

がっこう そと 学校の外へでかけて勉強べんきょうをする行事ぎょうじです。お弁当べんとうをもっていきます。ほかにも、いつも

とちがうもってくるものがあります。

This is an event to study by going out of the school. Students bring lunch. There are different things to bring than usual.

修学旅行 しゅうがくりょこう school trip

がくねんぜんいん すうじつかん 学年全員で数日間の旅行りょこうをする行事ぎょうじです。

Everyone in the same grade goes on a trip for a few days.



じゅぎょうさんかん

授業参観 class observation

ほごしゃ がっこう じゅぎょう み じどう せいと がっこう
保護者が学校へいき、授業を見ます。児童・生徒の学校でのようすを
し
知ることができます。

Parents/guardians go to the school and view classes so that they can get to know their children are doing in school.

がっきゅうこんだんかい

学級懇談会 parent teacher conference

ほごしゃ たんにん せんせい はなし
クラスの保護者たちと担任の先生が話をします。

Parents/guardians in the class and homeroom teacher talk about the class.

ほごしゃ がっこう

○保護者が学校へいくときは・・・

がっこう なか

学校の中では、くつをぬぎます。スリッパをもっていきましょう。

○When parents/guardians go to the school...

You must take off shoes in the school building. You had better bring your slippers.



スリッパ

※学校の行事をいつ・どのようにするのは学校によってちがいます。

※The type of activities and how and when they carried out vary from school to school.

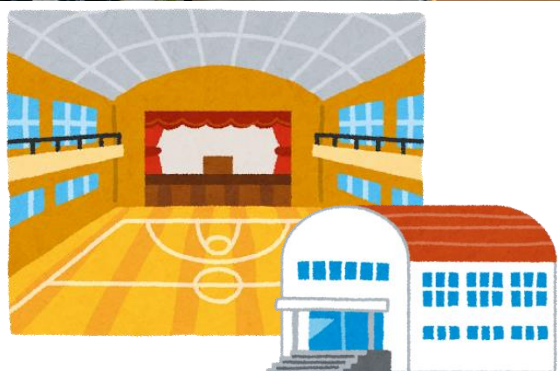
がっこう なか
学校の中のばしょ



きょうしつ
教室

kyoushitsu
class room

じゅぎょうさんかん がっきゅうこんだんかい
授業参観、学級懇談会はここであ
ります。



たいいくかん
体育館

taiikukan
gymnasium

にゅうがくしき そつぎょうしき
入学式、卒業式はここにあります。



うんどうじょう
運動場

undoujou
play ground

うんどうかい
運動会はここにあります。



しょうこうぐち
昇降口

syoukouguchi

こうしゃ なか はい
ここから校舎の中に入ります。