

IV.

熊本市国際交流会館の施設紹介

1. 熊本市国際交流会館の施設紹介

地方の国際化が進展するなか、熊本市は交流拠点都市の実現を施策の柱に位置付け、国際交流を市政の重要事業の一つに掲げ、友好姉妹都市との交流推進により市民の国際化を図っています。今後、更に増すであろう市民の皆様の国際化への多様な要請に応えるとともに、在住の外国人の方々への情報サービスを行い、市民と在住外国人の皆様とのふれあいの拠点施設として熊本市国際交流会館が建設されました。

施設の概要

1. 建設規模

鉄筋筋骨コンクリート造、地上7階地下2階

敷地面積 1,656.65 m²

建築面積 1,034.33 m²

延床面積 8,439.65 m²

2. 場所

熊本市花畑町4番8号

3. 工期等

着工 平成4年7月

竣工 平成6年7月

開館日 平成6年9月1日

総工費 40億9,000万円

4. 施設管理

施設の管理運営は財団法人熊本市国際交流振興事業団と（株）キューネットで構成する熊本市国際交流会館共同企業体が熊本市から指定管理者の指定を受けて行っており、ホール、会議室、研修室、茶道室、和室、大広間などの施設を貸し出すとともに、1F・2Fサポートセンターでは、相談コーナー、図書コーナー、ビデオ・DVDブース、BBC放送、インターネットを市民や在住外国人の皆様にご利用いただいております。

開館時間

| | |
|----------------|-------------|
| ホール、会議室、多目的ルーム | 9:00～22:00 |
| 交流ラウンジ（2階） | 9:00～20:00 |
| 多文化共生オフィス | 11:00～18:00 |
| 駐車場・駐輪場 | 9:00～22:00 |

休館日

第2、第4月曜日（月曜日が祝日と重なる場合は、翌火曜日）、12月29日～1月3日



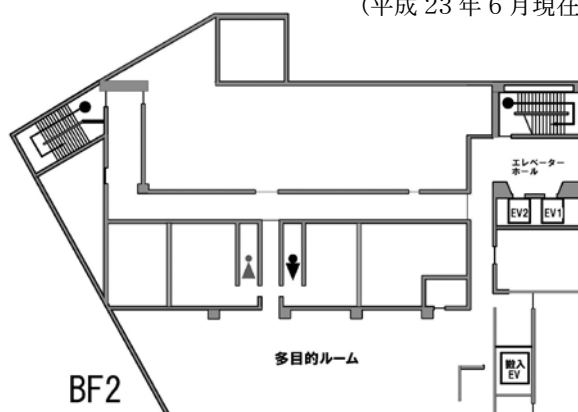
熊本市国際交流会館

B2F

多目的ルーム (定員 48 名 / 221.5 m²)

電子ピアノやドラムが備えられ、片方の壁が鏡張りになっています。

音楽室やダンスの練習場として最適です。

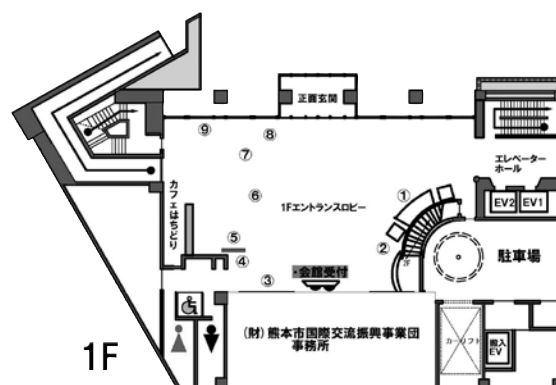


1F

国際交流サポートセンター インフォメーション

- ① 兵馬俑レプリカ
- ② 海外パンフレット
- ③ 世界時計
- ④ コピーサービス
- ⑤ BBC (英語放送)
- ⑥ インフォメーションコーナー
- ⑦ 情報ボード
- ⑧ 国内外の新聞・雑誌コーナー
- ⑨ インターネットコーナー

財団法人熊本市国際交流振興事業団 事務室



2F

国際交流サポートセンター 交流ラウンジ

各種言語で視聴できる DVD、豊富な情報を提供しています

- ① 多文化共生オフィス
- ② 留学・海外生活情報コーナー
- ③ 語学学習コーナー
- ④ 国際交流・協力情報コーナー

国際協力や熊本県内をはじめ、国内の民間国際交流・協力団体の活動情報を紹介しています。

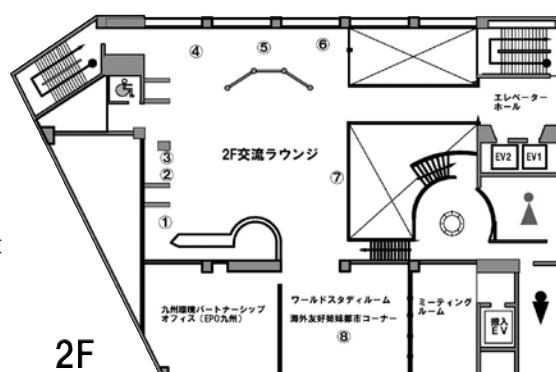
- ⑤ NGO 活動スペース

国際交流・協力団体の打ち合わせや作業等にご利用いただけるスペースです。

- ⑥ ものづくりスペース
- ⑦ 洋書・書籍コーナー

- ⑧ 熊本市友好姉妹都市コーナー・ワールドスタディールーム

熊本市の海外友好姉妹都市関連書籍や寄贈品の展示、世界各国を紹介する書籍をはじめて国際理解に役立つ教材など取り揃え、世界について学ぶことができます。



3F

国際会議室（定員 36 名 / 189.5 m²）

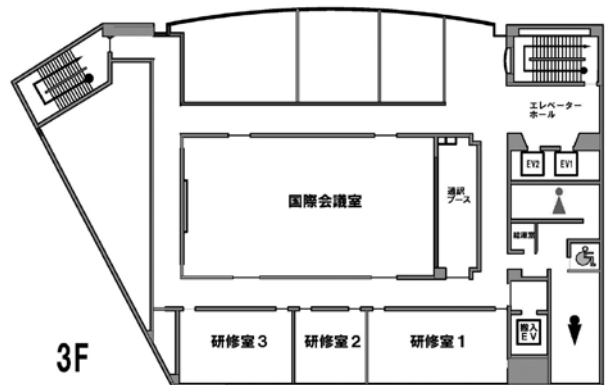
4ヶ国語まで同時通訳機能を備えた 36 席の円卓の会議室です。各種国際会議等に利用できます。

研修室 1（定員 24 名 / 56.9 m²）

研修室 2（定員 16 名 / 29.4 m²）

研修室 3（定員 24 名 / 44.5 m²）

語学学習や各種講座などに利用できます。



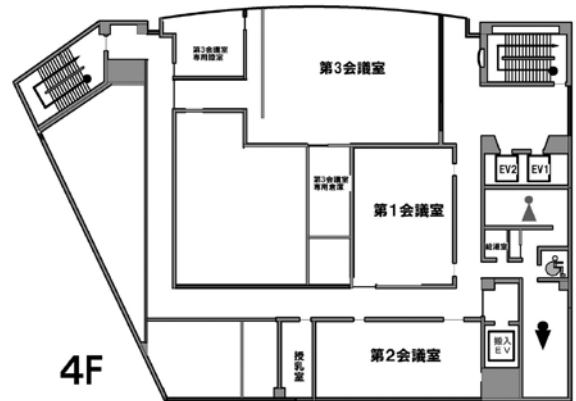
4F

第 1 会議室（定員 45 名 / 75.3 m²）

第 2 会議室（定員 32 名 / 71.6 m²）

第 3 会議室（定員 81 名 / 132.8 m²）

各種会議やパーティーに利用できます。



5F

大広間A (定員 54 名 / 40 畳)

B (定員 45 名 / 32 畳)

和室・洋室両方に対応でき、一体の利用もできます。スクール形式での各種セミナーや和室として日本文化体験等に利用できます。

和室 (定員 18 名 / 14 畳)

少人数での会合や日本文化体験等の利用に適しています。

茶道室 (12.5 畳)

にじり口のついた 4.5 畳の和室や水屋のある本格的な茶道室です。

小会議室 和 (定員 12 名 / 12 畳) 洋 (定員 16 名 / 35.5 m²)

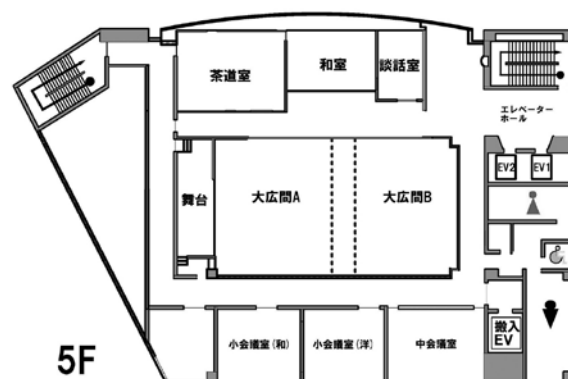
少人数での各種の会合に適しています。

談話室 (定員 10 名 / 18.0 m²)

少人数でのお集まりや茶話会などに利用できます。

中会議室 (定員 14 名 / 42.2 m²)

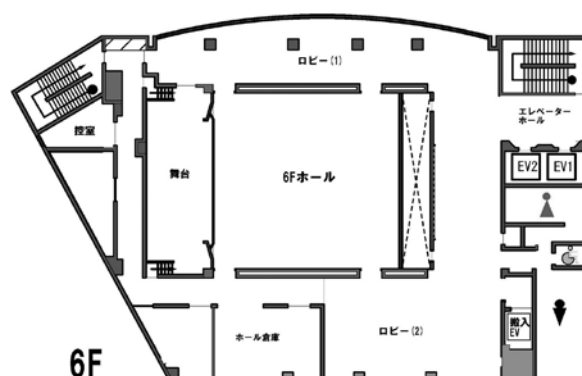
大きなテーブルを囲み、対面式で利用できます。



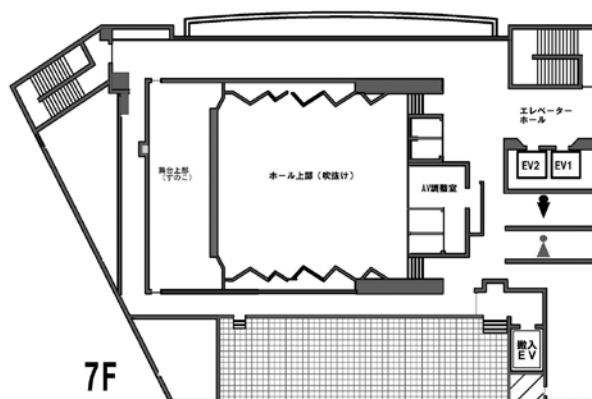
6F

ホール (定員 230 名 / 183.3 m²)

4ヶ国語までの同時通訳機能、音響映像システムを備えたホールです。各種国際会議、シンポジウム、音楽会等に利用できます。また、座席は自動収納式になっており、フラットのフロアとしてレセプションや交流会等に適しています。



7F



メインホール

