

にほん がっこう
日本の学校
Japanese school

しょうがっこう
小学校 Elementary School

ろくねん ろく じゅうに
(6年) 6さい～12さい

ちゅうがっこう
中学校 Junior High School

さんねん じゅうに じゅうご
(3年) 12さい～15さい

こうとうがっこう こうこう
高等学校(高校)

High School

さんねん
(3年)

こうとうせんもんがっこう
高等専門学校

College of
Technology

ごねん
(5年)

せんしゅう かくしゅがっこう
専修・各種学校

Specialized
Training
College/Miscellan
eous School

いち さんねん
(1～3年)

こうとう ぎじゅつせんもんこう
高等技術 専門校

Advanced
Technical College

にねん
(2年)

だいがく
大学

University

よねん
(4年)

たん き だいがく
短期大学

Junior
College

にねん
(2年)

せんもんがっこう
専門学校

Technical
School

だいがくいん
大学院

Graduate
school

いち ごねん
(1～5年)

しゃかいじん
社会人

a member of society

にほん しょうがっこう ちゅうがっこう
日本の小学校と中学校

Japanese elementary and junior high school




にほん しょうがっこう ちゅうがっこう ぎむきょういく じゅぎょうりょう きょうかしょだい
日本の小学校と中学校は義務教育です。授業料と教科書代

はかかりません（きゅうしょくひ ふくきょうざいひ
給食費や副教材費はかかります。）

Japanese elementary and junior high schools are compulsory education. Tuition and textbook fees are free in public elementary and junior high schools (School lunches and reference materials are not free).

がっこう べんきょう
学校で勉強すること School subjects

しょうがっこう
○ 小学校

こくご 国語 Kokugo Japanese	さんすう 算数 Sansuu Arithmetic	りか 理科 Rika Science	しゃかい 社会 Syakai Social studies
えいご 英語 Eigo English	おんがく 音楽 Ongaku Music	ずがこうさく 図画工作 Zugakousaku Drawing and crafts	かてい 家庭 Katei Home economics
たいいく 体育 Taiiku Physical education	どうとく 道徳 Doutoku Moral education	とくべつかつどう 特別活動 Tokubetsukatsudou Special activities	そうごうてき がくしゅう 総合的な学習 Sougoutekina gakusyuu Integrated studies
せいかつ 生活 Seikatsu Life study			

ちゅうがっこう
○ 中 学 校

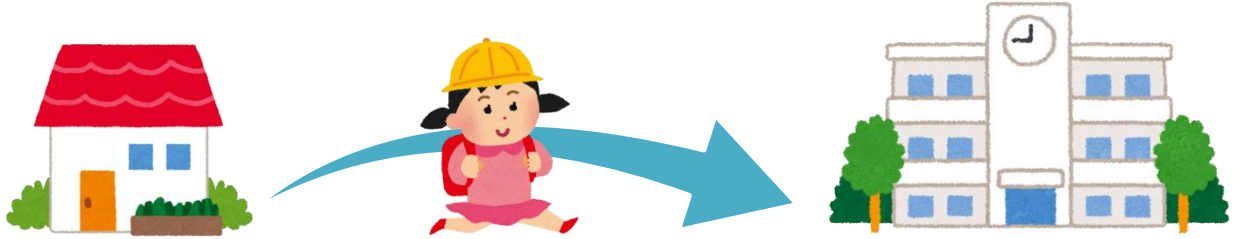
こくご 国語 Kokugo Japanese	すうがく 数学 Suugaku Mathematics	りか 理科 Rika Science	しゃかい 社会 Syakai Social studies
えいご 英語 Eigo English	おんがく 音楽 Ongaku Music	びじゅつ 美術 Bijutsu Art	かてい 家庭 Katei Home economics
ほけんたいいく 保健体育 Hokentaiiku Physical education	どうとく 道徳 Doutoku Moral education	とくべつかつどう 特別活動 Tokubetsukatsudou Special activities	そうごうてき がくしゅう 総合的な学習 Sougoutekina gakusyuu Integrated studies
ぎじゅつ 技術 Gijutsu Technical arts			

がっこう いちにち
学校の日 A day in school

とうこう
① 登校 toukou go to school

あさ いえ がっこう
朝、家から学校へいきます。

In the morning, students go to the school from their houses.



あさ かい・
② 朝の会 / ホームルーム asa no kai/ho-muru-mu homeroom

じゅぎょう
③ 授業 jugyou classes

しょうがっこう ふん ちゅうがっこう ふん じゅぎょう
小学校は45分、中学校は50分の授業です。

しょうがっこう たんにん せんせい ちゅうしん じゅぎょう
小学校は、担任の先生が中心になって授業をします。

ちゅうがっこう きょうか せんせい
中学校は、教科ごとに先生がかわります。

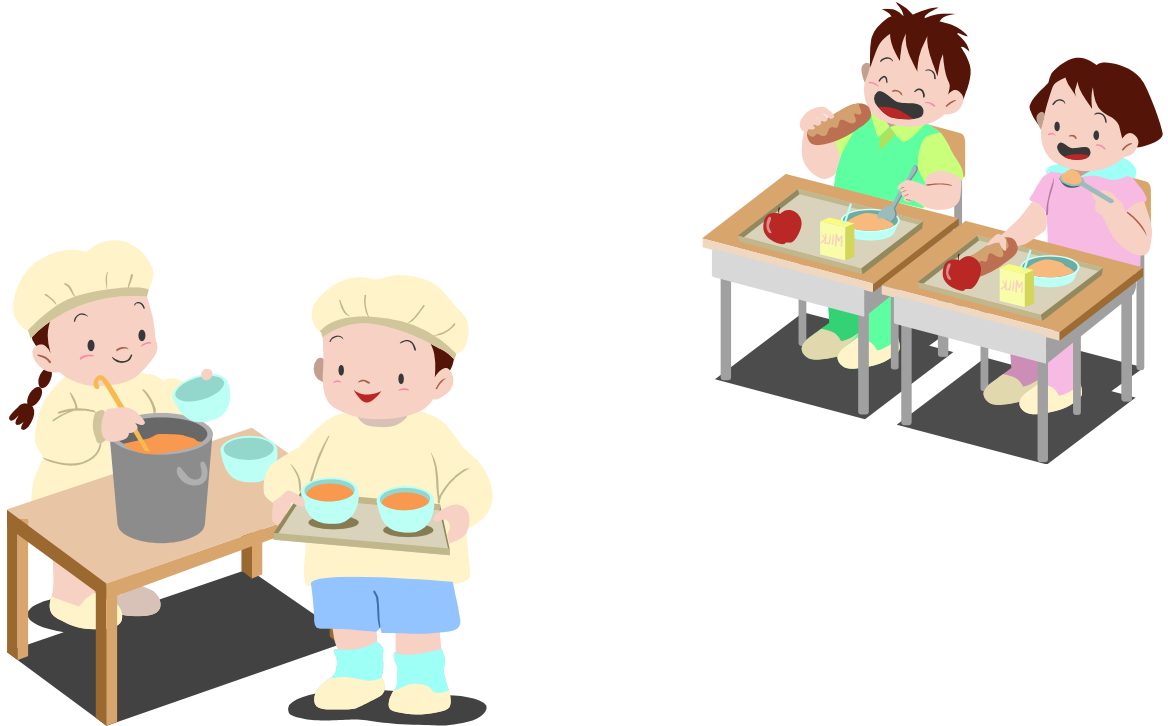
One class is usually 45 minutes in elementary schools and 50 minutes in junior high schools. In elementary school, the homeroom teacher teaches most regular education subjects. In junior high school, the teacher varies according to the subject.



④ 給食 ^{きゅうしょく} kyusyoku school lunch

クラス全員^{ぜんいん}でいっしょに給食^{きゅうしょく}を食べます。給食当番^{きゅうしょくとうばん}の児童・生徒^{じどう せいと}は、配膳^{はいぜん}をします。食べ終わったら、自分で後かたづけ^{じぶん あと}をします。

Students have school lunch with all classmates in the class. A lunch service team set out tables. After the lunch, students clear their table by themselves.



給食当番 ^{きゅうしょくとうばん} kyuusyokutouban a lunch service team

一週間ごとに交代で、給食^{きゅうしょく}の配膳^{はいぜん}をします。エプロンとぼうしは、金曜日^{きんようび}に家にもってかえます。あらってから、月曜日^{げつようび}に学校にもっていきます。

A lunch service team is set out tables in rotation. When a student is a member of a lunch service, the student must bring an apron and a cap for school lunch back home on Friday. Then the student must wash and bring them to school on Monday.

ひるやす
⑤ 昼休み hiruyasumi lunch break

そうじ
⑥ 掃除 souji cleaning

じぶん きょうしつ こうてい ぜんいん ぶんたん そうじ
自分たちのつかう教室や校庭などを、全員で分担して掃除します。

Students share responsibilities for cleaning the classrooms, school grounds, etc.



きょうしつ
教室



じゅぎょう
⑦ 授業 jugyou classes

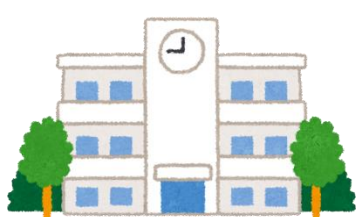


かえり かい
⑧ 帰りの会/ホームルーム kaeri no kai/ho-muru-mu homeroom

げこう
⑨ 下校 gekou get out of school

がっこう いえ
学校から家にかえります。家にかえったら、しゅくだいをします。

Students go home from school, and then, they do their homework.



ぶかつどう
○部活動 club activities

じどう せいと さんか ほうかご ぶかつどう
児童・生徒のうち参加したい人は、放課後に部活動をすることができます。

Those who wish to do so can join club activities after school.

れい
(例) example.

ぶ
サッカー部
soccer club



ぶ
やきゅう部
baseball club

ぶ
バレーボール部
volleyball club



ぶ
バスケットボール部
basketball club

ぶ
がっしょう部
chorus club

ぶ
すいそうがく部
brass band club



ぶ
しょう部
calligraphy club

ぶ
びじゅつ部
art club

