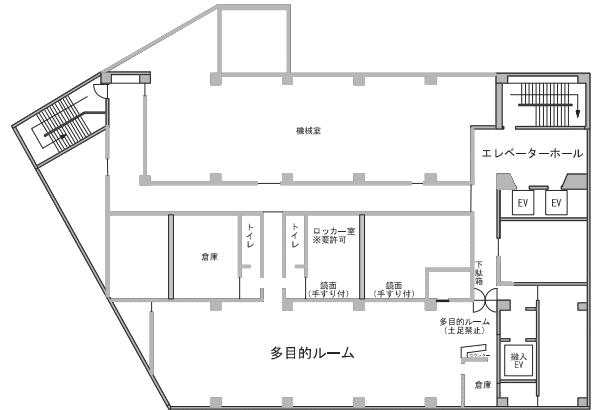


B2F

多目的ルーム (定員 48 名 / 124㎡)

電子ピアノやドラムが備えられ、片方の壁が鏡張りになっています。

音楽室やダンスの練習場として最適です。



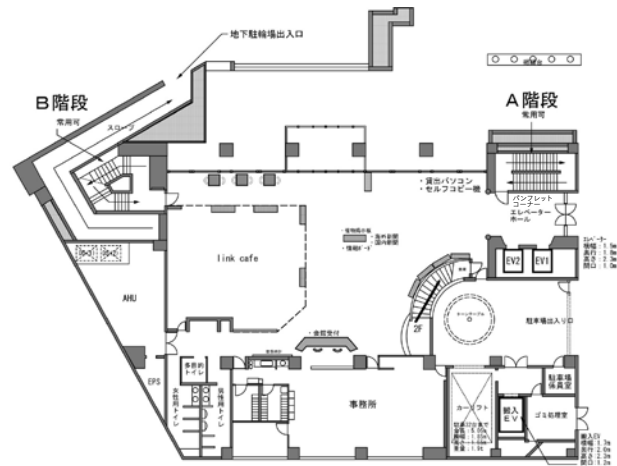
1F

※ WiFi 利用可能

国際交流サポートセンター エントランスロビー

- ① 会館受付
- ② パンフレットコーナー
- ③ 世界時計
- ④ コピーサービス
- ⑤ 情報ボード
- ⑥ 国内外の新聞・雑誌コーナー
- ⑦ インターネットコーナー
- ⑧ linkカフェ

一般財団法人熊本市国際交流振興事業団 事務室



2F

※ WiFi 利用可能

国際交流サポートセンター 交流ラウンジ

各種言語で視聴できる DVD、豊富な情報を提供しています

- ① 留学・海外生活情報コーナー
- ② 語学学習情報コーナー
- ③ 国際交流・協力情報コーナー

国際協力や熊本県内をはじめ、国内の民間国際交流・協力団体の活動情報を紹介しています。

- ④ NGO 活動スペース

国際交流・協力団体の打ち合わせや作業等にご利用いただけるスペースです。

- ⑤ BBC (英語放送)
- ⑥ 洋書・書籍コーナー
- ⑦ 熊本市友好姉妹都市コーナー
- ⑧ ワールドスタディールーム

熊本市の海外友好姉妹都市関連書籍や寄贈品の展示、世界各国を紹介する書籍をはじめ、国際理解に役立つ教材など取り揃え、世界について学ぶことができます。

